

**ПАСПОРТ  
ДОСТУПНОСТИ ДЛЯ ИНВАЛИДОВ ОБЪЕКТА И УСЛУГ**

*Областное государственное бюджетное профессиональное образовательное  
учреждение «Томский техникум социальных технологий»  
(общежитие)*

Томск, 2023

**Обозначения и сокращения, используемые  
в Паспорте доступности для инвалидов объекта и услуг**

**Формы инвалидности**

<b>Г</b>	Инвалиды с нарушениями слуха
<b>К</b>	Инвалиды, передвигающиеся на креслах-колясках
<b>О</b>	Инвалиды с нарушениями опорно-двигательного аппарата (ОДА)
<b>С</b>	Инвалиды с нарушениями зрения
<b>У</b>	Инвалиды с нарушениями умственного развития

**Состояние доступности объекта (зоны)**

<b>ДП</b>	Доступно полностью
ДП - В	Доступен полностью всем
ДП - И	Доступен полностью избирательно
<b>ДЧ</b>	Доступно частично
ДЧ - В	Доступен частично всем
ДЧ - И	Доступен частично избирательно
<b>ДУ</b>	Доступно условно
<b>ВНД</b>	Временно недоступно
<b>Х</b>	Не предназначен для посещения инвалидами

**Вариант организации доступности объекта  
(формы обслуживания)**

<b>А</b>	Доступность всех зон и помещений - универсальная
<b>Б</b>	Доступны специально выделенные участки и помещения
<b>ДУ</b>	Доступность условная: дополнительная помощь сотрудника, услуги на дому, дистанционно
<b>ВНД</b>	Не организована доступность
<b>ТСР</b>	Технические средства реабилитации
<b>МГН</b>	Маломобильные группы населения (инвалиды всех категорий)



## ПАСПОРТ ДОСТУПНОСТИ ДЛЯ ИНВАЛИДОВ ОБЪЕКТА И УСЛУГ № 2

### 1. Общие сведения об объекте

- 1.1. Наименование (вид) объекта: Общежитие
- 1.2. Адрес объекта: 634063, Томская область, г.Томск, ул. Ивана Черных, 101/1
- 1.3. Сведения о размещении объекта:
  - отдельно стоящее здание 5 этажей (в том числе подземных – 1 этаж), 2125,6 кв.м
  - часть здания 4 этажа (жилое помещение), 2970,2 кв.м, нежилое помещение 155,4 кв.м
  - наличие прилегающего земельного участка (да, нет); кв.м 3073 кв.м
- 1.4. Год постройки здания 1973 г., последнего капитального ремонта - требует капитального ремонта
- 1.5. Дата предстоящих плановых ремонтных работ: текущего 2023 г., капитального 2026 г.

### Сведения об организации, расположенной на объекте

- 1.6. Название организации (учреждения), (полное юридическое наименование – согласно Уставу, краткое наименование) Областное государственное бюджетное профессиональное образовательное учреждение «Томский техникум социальных технологий», сокращенное наименование Учреждения: «ОГБПОУ «ТТСТ»
- 1.7. Юридический адрес организации (учреждения): 634050, Томская область, г.Томск, ул. Войкова, 86
- 1.8. Основание для пользования объектом (оперативное управление, аренда, собственность)
- 1.9. Форма собственности (государственная, негосударственная)
- 1.10. Территориальная принадлежность (федеральная, региональная, муниципальная)
- 1.11. Вышестоящая организация (наименование): Департамент профессионального образования Томской области
- 1.12. Адрес вышестоящей организации, другие координаты: 634029, г.Томск, пр.Фрунзе, 14

### 2. Краткая характеристика деятельности организации на объекте

- 2.1 Сфера деятельности: (здравоохранение, образование, социальная защита, физическая культура и спорт, культура, связь и информация, транспорт, жилой фонд, потребительский рынок и сфера услуг, другое)
- 2.2 Виды оказываемых услуг: образовательная деятельность
- 2.3 Форма оказания услуг: (на объекте, с длительным пребыванием, в т.ч. проживанием, на дому, дистанционно)
- 2.4 Категории обслуживаемого населения по возрасту: (дети, взрослые трудоспособного возраста, пожилые; все возрастные категории)
- 2.5 Категории обслуживаемых инвалидов: передвигающиеся на коляске, инвалиды с нарушениями опорно-двигательного аппарата; нарушениями зрения, нарушениями слуха, нарушениями умственного развития
- 2.6 Плановая мощность: посещаемость (количество обслуживаемых в день), вместимость, пропускная способность: 186 мест.
- 2.7 Участие в исполнении ИПРА инвалида, ребенка-инвалида (да, нет)



№ п/п	Основные показатели доступности для инвалидов	Оценка состояния и имеющихся недостатков в обеспечении условий доступности для инвалидов объекта
1.	Выделение стоянки автотранспортных средств для инвалидов	ДП-В
2.	Сменные кресла - коляски	ВНД
3.	Адаптированные лифты	услуга не доступна
4.	Поручни	ВНД
5.	Пандусы	ВНД
6.	Подъемные платформы	услуга не доступна
7.	Раздвижные двери/двери с автоматическим открыванием дверей	ВНД
8.	Доступные входные группы	ДЧ –И (Г, У, К, О)
9.	Доступные санитарно – гигиенические помещения	ДЧ –И (Г, У, К, О)
10.	Достаточная ширина дверных проемов в стенах, лестничных маршей, площадок	ДЧ –И (Г, У)
11.	Надлежащее размещение оборудования и носителей информации, необходимых для обеспечения беспрепятственного доступа к объектам инвалидов, имеющим стойки расстройства функции зрения, слуха и передвижения	ДЧ –И (Г, У)
12.	Дублирование необходимой информации для инвалидов, имеющих стойкие расстройства функции зрения. Зрительной информации – звуковой информации, а также надписей. Знаков и иной текстовой и графической информации – знаками, выполненными рельефно – точечным шрифтом Брайля на контрастном фоне	ВНД
13.	Дублирование необходимой для инвалидов по слуху звуковой информации зрительной информации	ДЧ –В
14.	Иные	

Указывается: ДП-В – доступно полностью всем; ДП –И (К, О,С, Г,У) – доступно полностью избирательно (указать категории инвалидов); ДЧ-В – доступно частично всем; ДЧ-И (К,О,С,Г,У) – доступно частично избирательно (указательные категории инвалидов); ДУ –доступно условно, ВНД – временно недоступно.

### 3. Оценка состояния и имеющихся недостатков в обеспечении доступности объекта

#### 3.1. Путь следования к объекту пассажирским транспортом

(описать маршрут движения с использованием пассажирского транспорта)

- остановка «ул. Беринга», в 200 метрах от здания училища, автобусный маршрут № 29 – от остановки «Спичфабрика» до остановки «Карандашная фабрика»,

- остановка «4 роддом» автобусный маршрут № 20- от остановки «Приборный завод» до остановки «Черемошники»;

наличие адаптированного пассажирского транспорта к объекту: на стоянке (остановке): **нет**,

парковки для специальных автотранспортных средств инвалидов: **есть**

наличие адаптированного пассажирского транспорта к объекту: **ВНД**

#### 3.2. Путь к объекту от ближайшей остановки пассажирского транспорта:

расстояние до объекта от остановки транспорта 200 м

время движения (пешком) 10 мин

наличие выделенного от проезжей части пешеходного пути (да, **нет**),

перекрестки: **нерегулируемые**; регулируемые, со звуковой сигнализацией, таймером; **нет**

информация на пути следования к объекту: акустическая, тактильная, визуальная; **нет**

перепады высоты на пути: **есть**, **нет** (перепад плит); их обустройство для инвалидов на коляске: да, **нет**

#### 3.2.1. Оценка соответствия уровня доступности для инвалидов объекта и имеющихся недостатков в обеспечении условий его доступности для инвалидов

№	Основные показатели доступности для	Оценка соответствия уровня доступности для
---	-------------------------------------	--



п/п	инвалидов объекта	инвалидов <b>объекта</b> и имеющихся недостатков в обеспечении условий его доступности для инвалидов
1.	Выделенные стоянки автотранспортных средств для инвалидов	<i>Выделена стоянка. Установлен вертикальный знак парковки и знак парковка для инвалидов, нанесена специальная поверхностная разметка</i>
2.	Возможность посадки в транспортное средство и высадки из него перед входом в объект, в том числе с использованием кресла-коляски и, при необходимости, с помощью работника объекта	<i>Организована</i>
3.	Возможность самостоятельного передвижения на территории объекта в целях доступа в месте предоставления услуги, в том числе с помощью работников объекта, предоставляющего услуги, ассистивных и вспомогательных технологий, а также сменного кресла-коляски	<i>Возможность предоставлена</i>
4.	Сопровождение инвалидов, имеющих стойкие нарушения функции зрения, и возможность самостоятельного передвижения по территории объекта	<i>Организовано</i>
5.	Содействие инвалиду при входе в объект и выходе из него, информирование инвалида о доступных маршрутах общественного транспорта	<i>Входная площадка оборудована навесом, водоотводом, размеры входной площадки соответствуют установленным требованиям; сбоку, слева от входа установлен наружный стационарный пандус с соблюдением угла наклона и параметров разворотной площадки, поверхность пандуса представляет собой металлическую решетку из просечно-вытяжного листа; поверхность покрытия входной площадки твёрдая, скольжения не допускает. Установлены распашные противопожарные двери с доводчиком, с нанесенной контрастной маркировкой. Ширина дверных проёмов входной группы увеличена и соответствует нормативным требованиям; пороги, затрудняющие движение инвалидов с нарушениями опорно-двигательной системы, отсутствуют, установлен минипандус. На входе в здание располагается кнопка вызова помощника (ассистента). На здании размещено информационное табло с информацией об объекте и автобусных маршрутах</i>
6.	Надлежащее размещение носителей информации, необходимых для обеспечения беспрепятственного доступа к объектам (местам предоставления услуг) инвалидов, с учетом ограничений их	<i>На входе в здание размещена табличка с названием образовательной организации, адресом и режимом работы, в т.ч. выполненными рельефно-точечным шрифтом Брайля и на контрастном фоне. В холлах, на дверях расположены</i>

	жизнедеятельности, в том числе дублирование необходимой для получения услуги звуковой и зрительной информации, а также надписей, знаков и иной текстовой и графической информации знаками, выполненными рельефно-точечным шрифтом Брайля и на контрастном фоне	<i>информационные знаки о помещениях, т.ч. выполненными рельефно-точечным шрифтом Брайля и на контрастном фоне.</i>
7.	Обеспечение допуска на объект, в котором предоставляются услуги, собаки-проводника при наличии документа, подтверждающего ее специальное обучение, выданного по форме и в порядке, утвержденном приказом Министерства труда и социальной защиты Российской Федерации	<i>Доступ может быть обеспечен. Необходимо наличие шлейки и намордника у собаки-проводника</i>
8.	Адаптированные лифты	<i>отсутствует</i>
9.	Поручни	<i>У пандуса на входе необходимо сделать поручни на уровне 0,7 м. Лестницы в здании необходимо оборудовать стационарными одноуровневыми поручнями округлого сечения</i>
10.	Пандусы	<i>Установлен</i>
11.	Подъемные платформы (аппарели)	<i>отсутствует</i>
12.	Раздвижные двери	<i>отсутствуют</i>
13.	Доступные санитарно-гигиенические помещения	<i>Все санитарно-гигиенические помещения (туалетные комнаты, душевые) оснащены расширенными дверными проёмами, дверьми, открывающимися наружу, сбоку от унитаза соблюдено пространство для инвалидного кресла; установлено специализированное оборудование: стационарные и откидные поручни, унитазы с опорой для спины, универсальные раковины, крючки-держатели для костылей и тростей, . Необходима установка поручней для раковины, поворотного зеркала, кнопки вызова ассистента.</i>
14.	Достаточная ширина дверных проемов в стенах, лестничных маршей, площадок	<i>Ширина дверных проёмов в жилых комнатах требуют расширения дверных проемов. Ширина пути движения (в коридоре) более 1,8 м; пространство для поворота и разворота инвалиду на кресле-коляске обеспечено.</i>
15.	Дублирование необходимой для инвалидов по слуху зрительной информацией	<i>Требуется установить световые указатели аварийного выхода. Визуальные указатели, световые табло, система световой сигнализации имеются. На каждом этаже общежития и в местах общего пользования необходимо установить информационные терминалы</i>

**3.2.2. Оценка соответствия уровня доступности для инвалидов предоставляемых услуг и имеющихся недостатков в обеспечении условий их доступности для инвалидов**

№ п/п	Основные показатели доступности для инвалидов	Оценка соответствия уровня доступности для инвалидов предоставляемых <u>услуг</u> и
-------	---	---



	услуг	имеющихся недостатков в обеспечении условий их доступности для инвалидов
1.	Наличие при входе в объект вывески с названием организации, графиком работы организации, планом здания, выполненных рельефно-точечным шрифтом Брайля и на контрастном фоне	<i>Имеется</i>
2.	Оказание инвалидам помощи, необходимой для получения в доступной для них форме информации о правилах предоставления услуги, в том числе об оформлении необходимых для получения услуги документов, о совершении ими других необходимых для получения услуги действий	<i>Сайт образовательной организации адаптирован для людей с нарушением зрения. На сайте в разделе «Сведения об образовательной организации» размещена вся необходимая информация об учреждении, программах обучения, НПА, педагогическом составе, материально-техническом оснащении. В разделе «Абитуриенту» размещены вся информация о работе приемной комиссии, правилах поступления, обучения и проживания в общежитии.</i>
3.	Предоставление инвалидам по слуху при необходимости услуги с использованием русского жестового языка, включая обеспечение допуска на объект (сурдопереводчика, тифлопереводчика)	<i>В штатном расписании имеется 6 сурдопереводчиков; 2 ассистента по оказанию технической помощи</i>
4.	Наличие в одном из помещений, предназначенных для проведения массовых мероприятий, индукционных петель и звукоусиливающей аппаратуры	<i>Отсутствует</i>
5.	Адаптация официального сайта организации, предоставляющей услуги в сфере образования, для лиц с нарушением зрения (слабовидящих)	<i>Обеспечена</i>
6.	Обеспечение предоставления услуг тьютора	<i>Нет выделенной ставки</i>
7.	Предоставление бесплатно учебников, учебных пособий, иной учебной литературы, а также специальных технических средств обучения коллективного и индивидуального пользования	<i>Обеспечено</i>
8.	Оказание работниками организации, предоставляющей услуги в сфере образования, иной необходимой инвалидами помощи в преодолении барьеров, мешающих получению услуг в сфере образования и использованию объектов наравне с другими лицами	<i>Имеется 1 аудитория на 1 этаже для самоподготовки обучающихся, в т.ч. с ОВЗ, оборудована стационарным ПК, возможна подготовка с применением дистанционных технологий обучения</i>

### 3.3. Организация доступности объекта для инвалидов – форма обслуживания\*

№№ п/п	Категория инвалидов (вид нарушения)	Вариант организации доступности объекта (формы обслуживания)*
<b>Все категории инвалидов и МГН</b>		



в том числе инвалиды:		
1.	передвигающиеся на креслах-колясках	Б
2.	с нарушениями опорно-двигательного аппарата	Б
3.	с нарушениями зрения	ДУ
4.	с нарушениями слуха	А
5.	с нарушениями умственного развития	А

\* - указывается один из вариантов: «А», «Б», «ДУ», «ВНД»

### 3.4. Состояние доступности основных структурно-функциональных зон

№ п \п	Основные структурно-функциональные зоны	Состояние доступности, в том числе для основных категорий инвалидов
1.	Территория, прилегающая к зданию (участок)	ДЧ-И (Г,У,К,О)
2.	Вход (входы) в здание	ДЧ-И (Г,У,К,О)
3.	Путь (пути) движения внутри здания (в т.ч. пути эвакуации)	ДЧ-И (Г,У,К,О)
4.	Зона целевого назначения здания (целевого посещения объекта)	ДЧ-И (Г,У,К,О)
5.	Санитарно-гигиенические помещения	ДЧ-И (Г,У,К,О)
6.	Система информации и связи (на всех зонах)	ДЧ-И
7.	Пути движения к объекту (от остановки транспорта)	ДЧ-И (Г,У)
8.	Наличие при входе в объект вывески с название организации, графиком работы организации. Планом здания, выполненным рельефно –точечным шрифтом Брайля и на контрастном фоне	ДП-В
9.	Организация парковочного места для инвалидов	ДП -В
10.	Достаточная ширина дверных проемов стенах, лестничных маршей, площадок	ДП -В
11.	Адаптация официального сайта органа и организации, предоставляющих услуги в сфере образования для с нарушением зрения	ДП -В
12.	Предоставление услуг тьютора, сопровождающего	ДУ
13.	Предоставление инвалидам по слуху, при необходимости, услуги с использованием русского жестового языка, включая обеспечение доступа на объект сурдопереводчика, тифлопереводчика	ДП-И (Г)

Указывается: ДП-В - доступно полностью всем; ДП-И (К, О, С, Г, У) – доступно полностью избирательно (указать категории инвалидов); ДЧ-В - доступно частично всем; ДЧ-И (К, О, С, Г, У) – доступно частично избирательно (указать категории инвалидов); ДУ - доступно условно, ВНД – временно недоступно

**3.5. ИТОГОВОЕ ЗАКЛЮЧЕНИЕ о состоянии доступности объекта:** Доступен частично избирательно (Г, У, К, О).

## 4. Управленческое решение

### 4.1. Рекомендации по адаптации основных структурных элементов объекта

№ п \п	Основные структурно-функциональные зоны объекта	Рекомендации по адаптации объекта (вид работы)*
1.	Территория, прилегающая к зданию (участок)	Ремонт текущий
2.	Вход (входы) в здание	Ремонт капитальный
3.	Путь (пути) движения внутри здания (в т.ч. пути эвакуации)	Ремонт капитальный

4.	Зона целевого назначения здания (целевого посещения объекта)	Ремонт капитальный
5.	Санитарно-гигиенические помещения	Ремонт текущий
6.	Система информации на объекте (на всех зонах)	Ремонт капитальный
7.	Пути движения к объекту (от остановки транспорта)	Ремонт капитальный
8.	Все зоны и участки	Ремонт капитальный

\*- указывается один из вариантов (видов работ): не нуждается; ремонт (текущий, капитальный); индивидуальное решение с ТСР; технические решения невозможны – организация альтернативной формы обслуживания

4.2. Период проведения работ с 2023 г. по 2026 г.

в рамках исполнения долгосрочной целевой программы "Доступная среда"

(указывается наименование документа: программы, плана)

4.3 Ожидаемый результат (по состоянию доступности) после выполнения работ по адаптации организация доступной безбарьерной образовательной среды для всех категорий инвалидов.

Оценка результата исполнения программы, плана (по состоянию доступности) \_\_\_\_\_ - \_\_\_\_\_

**5. Предлагаемые управленческие решения по срокам и объемам работ, необходимым для приведения объекта и порядка предоставления на нем услуг в соответствие с требованиями законодательства Российской Федерации об обеспечении условий их доступности для инвалидов**

№ п/п	Предлагаемые управленческие решения по срокам и объемам работ, необходимым для приведения объекта и порядка предоставления на нем услуг в соответствие с требованиями законодательства Российской Федерации об обеспечении условий их доступности для инвалидов	Сроки
1.	Приобретение сменного кресла -коляски	2024-2025 г.
2.	Оборудование доступной входной группы: пандуса, установка колесоотбойников, бортиков, противоскользящих покрытий для ступеней, наземных и напольных тактильных указателей	2023-2026 г.
3.	Установка двухсторонних настенных двухуровневых поручней в холе 1 этажа, одинарных поручней на лестничных пролетах и маршах	2024-2026 г.
4.	Обустройство доступных санитарно-гигиенических помещений	2023-2026 г.
5.	Надлежащее размещение оборудования и носителей информации, необходимых для обеспечения доступа к объекту инвалидов, имеющих стойкие расстройства функции зрения, слуха, передвижения	2024-2026 г.
6.	Обеспечение дублирования необходимой для инвалидов информации, имеющих стойкие расстройства функции зрения, зрительной информации – звуковой информацией, а также надписей, знаков и иной текстовой и графической информации – знаками, выполненными рельефно – точечным шрифтом Брайля и на контрастном фоне	2024-2026 г.
7.	Обучение сотрудников работе с разными категориями инвалидов	2023-2026 г.

Председатель комиссии: О.Б. Гудожникова, директор ОГБПОУ «ГТСТ» \_\_\_\_\_

Члены комиссии: И.А. Фоминых, зам.директора по УМР \_\_\_\_\_

Н.Н. Храмцова, руководитель РЦ \_\_\_\_\_

А.В. Алёшин, специалист по охране труда \_\_\_\_\_





**АКТ ОБСЛЕДОВАНИЯ**  
**объекта социальной инфраструктуры к паспорту доступности (ОСИ) для инвалидов и**  
**предоставляемых на нем услуг в сфере образования**

**1. Общие сведения об объекте**

- 1.1. Наименование (вид) объекта: Общежитие  
1.2. Адрес объекта: 634063, Томская область, г.Томск, ул. Ивана Черных, 101/1  
1.3. Сведения о размещении объекта:  
- отдельно стоящее здание 5 этажей (в том числе подземных – 1 этаж), 2125,6 кв.м  
- часть здания 4 этажа (жилое помещение), 2970,2 кв.м, нежилое помещение 155,4 кв.м  
- наличие прилегающего земельного участка (да, нет); кв.м 3073 кв.м  
1.4. Год постройки здания 1973 г., последнего капитального ремонта - требуется капитального ремонта  
1.5. Дата предстоящих плановых ремонтных работ: текущего 2023 г., капитального 2026-2027 гг.

**Сведения об организации, расположенной на объекте**

- 1.6. Название организации (учреждения), (полное юридическое наименование – согласно Уставу, краткое наименование) Областное государственное бюджетное профессиональное образовательное учреждение «Томский техникум социальных технологий», сокращенное наименование Учреждения: «ОГБПОУ «ТТСТ»  
1.7. Юридический адрес организации (учреждения): 634050, Томская область, г.Томск, ул. Войкова, 86  
1.8. Основание для пользования объектом (оперативное управление, аренда, собственность)  
1.9. Форма собственности (государственная, негосударственная)  
1.10. Территориальная принадлежность (федеральная, региональная, муниципальная)  
1.11. Вышестоящая организация (наименование): Департамент профессионального образования Томской области  
1.12. Адрес вышестоящей организации, другие координаты: 634029, г.Томск, пр.Фрунзе,14

**2. Краткая характеристика деятельности организации на объекте**

- 2.1 Сфера деятельности: (здравоохранение, образование, социальная защита, физическая культура и спорт, культура, связь и информация, транспорт, жилой фонд, потребительский рынок и сфера услуг, другое)  
2.2 Виды оказываемых услуг: образовательная деятельность  
2.3 Форма оказания услуг: (на объекте, с длительным пребыванием, в т.ч. проживанием, на дому, дистанционно)  
2.4 Категории обслуживаемого населения по возрасту: (дети, взрослые трудоспособного возраста, пожилые; все возрастные категории)  
2.5 Категории обслуживаемых инвалидов: передвигающиеся на коляске, инвалиды с нарушениями опорно-двигательного аппарата; нарушениями зрения, нарушениями слуха, нарушениями умственного развития  
2.6 Плановая мощность: посещаемость (количество обслуживаемых в день), вместимость, пропускная способность: 186 мест  
2.7 Участие в исполнении ИПРА инвалида, ребенка-инвалида (да, нет)

**3. Оценка состояния и имеющихся недостатков в обеспечении доступности объекта**

**3.1. Путь следования к объекту пассажирским транспортом**

- (описать маршрут движения с использованием пассажирского транспорта)  
- остановка «ул. Беринга», в 200 метрах от здания училища, автобусный маршрут № 29 - от остановки «Спичфабрика» до остановки «Карандашная фабрика»,  
- остановка «4 роддом» автобусный маршрут № 20- от остановки «Приборный завод» до остановки «Черемошники»;  
наличие адаптированного пассажирского транспорта к объекту: на стоянке (остановке): нет,



парковки для специальных автотранспортных средств инвалидов: **есть**  
 наличие адаптированного пассажирского транспорта к объекту: **ВНД**

### 3.2. Путь к объекту от ближайшей остановки пассажирского транспорта:

- 3.2.1 расстояние до объекта от остановки транспорта **200 м**  
 3.2.2 время движения (пешком) **10 мин**  
 3.2.3 наличие выделенного от проезжей части пешеходного пути (*да, **нет***),  
 3.2.4 перекрестки: **нерегулируемые**; *регулируемые, со звуковой сигнализацией, таймером; нет*  
 3.2.5 информация на пути следования к объекту: *акустическая, тактильная, визуальная; **нет***  
 3.2.6 перепады высоты на пути: **есть, нет (перепад плит)**  
 Их обустройство для инвалидов на коляске: *да, **нет***

### 3.3. Организация доступности объекта для инвалидов – форма обслуживания\*

№№ п/п	Категория инвалидов (вид нарушения)	Вариант организации доступности объекта (формы обслуживания)*
<b>Все категории инвалидов и МГН</b>		
<i>в том числе инвалиды:</i>		
1.	передвигающиеся на креслах-колясках	Б
2.	с нарушениями опорно-двигательного аппарата	Б
3.	с нарушениями зрения	ДУ
4.	с нарушениями слуха	А
5.	с нарушениями умственного развития	А

\* - указывается один из вариантов: «А», «Б», «ДУ», «ВНД»

### 3.4 Состояние доступности основных структурно-функциональных зон

№ п/п	Основные структурно-функциональные зоны	Состояние доступности, в том числе для основных категорий инвалидов
1.	Территория, прилегающая к зданию (участок)	ДЧ-И (Г,У, К,О)
2.	Вход (входы) в здание	ДЧ-И (Г,У,К,О)
3.	Путь (пути) движения внутри здания (в т.ч. пути эвакуации)	ДЧ-И (Г,У,К,О)
4.	Зона целевого назначения здания (целевого посещения объекта)	ДЧ-И (Г,У)
5.	Санитарно-гигиенические помещения	ДЧ-И (Г,У,К,О)
6.	Система информации и связи (на всех зонах)	ДЧ-И
7.	Пути движения к объекту (от остановки транспорта)	ДЧ-И (Г,У)
8.	Наличие при входе в объект вывески с название организации, графиком работы организации. Планом здания, выполненным рельефно –точечным шрифтом Брайля и на контрастном фоне	ДП-В
9.	Организация парковочного места для инвалидов	ДП -В
10.	Достаточная ширина дверных проемов стенах, лестничных маршей, площадок	ДЧ -В
11.	Адаптация официального сайта органа и организации, предоставляющих услуги в сфере образования для с нарушением зрения	ДП -В
12.	Предоставление услуг тьютора, сопровождающего	ДУ
13.	Предоставление инвалидам по слуху, при необходимости, услуги с использованием русского жестового языка, включая обеспечение доступа на объект сурдопереводчика, тифлопереводчика	ДП-И (Г)

\*\* Указывается: ДП-В - доступно полностью всем; ДП-И (К, О, С, Г, У) – доступно полностью избирательно (указать категории инвалидов); ДЧ-В - доступно частично всем; ДЧ-И (К, О, С, Г, У) – доступно частично избирательно (указать категории инвалидов); ДУ - доступно условно, ВНД - недоступно

### 3.5. ИТОГОВОЕ ЗАКЛЮЧЕНИЕ о состоянии доступности ОСИ: Доступен частично избирательно (Г, У, К,О)

#### 4.1. Рекомендации по адаптации основных структурных элементов объекта:

№ № п \п	Основные структурно-функциональные зоны объекта	Рекомендации по адаптации объекта (вид работы)*
1	Территория, прилегающая к зданию (участок)	капитальный (планировка территории, оборудование мест отдыха для инвалидов)
2	Вход (входы) в здание	текущий (пандуса, установка колесоотбойников, бортиков, противоскользящих покрытий для ступеней, наземных и напольных тактильных указателей)
3	Путь (пути) движения внутри здания (в т.ч. пути эвакуации)	капитальный
4	Зона целевого назначения здания (целевого посещения объекта)	капитальный
5	Санитарно-гигиенические помещения	текущий
6	Система информации на объекте (на всех зонах)	капитальный (звуковая и световая системы), установка табличек дублированных шрифтом Брайля
7	Пути движения к объекту (от остановки транспорта)	капитальный (адаптированные работы)
8.	<b>Все зоны и участки</b>	

\*- указывается один из вариантов (видов работ): не нуждается; ремонт (текущий, капитальный); индивидуальное решение с ТСП; технические решения невозможны – организация альтернативной формы обслуживания

4.2. Период проведения работ 2023-2026 г.г.

в рамках исполнения Долгосрочная целевая программа "Доступная среда"  
(указывается наименование документа: программы, плана)

4.3 Ожидаемый результат (по состоянию доступности) после выполнения работ по адаптации улучшение условий посещения объекта

Оценка результата исполнения программы, плана (по состоянию доступности) -

4.4. Для принятия решения требуется, не требуется (нужное подчеркнуть):

4.4.1. согласование на Комиссии \_\_\_\_\_  
(наименование Комиссии по координации деятельности в сфере обеспечения доступной среды жизнедеятельности для инвалидов и других МГН)

4.4.2. согласование работ с надзорными органами (в сфере проектирования и строительства, архитектуры, охраны памятников, другое - указать) требуется

4.4.3. техническая экспертиза; разработка проектно-сметной документации требуется;

4.4.4. согласование с вышестоящей организацией (собственником объекта) требуется;

4.4.5. согласование с общественными организациями инвалидов не требуется;

4.4.6. другое \_\_\_\_\_

Имеется заключение уполномоченной организации о состоянии доступности объекта (наименование документа и выдавшей его организации, дата), прилагается

4.7. Информация может быть размещена (обновлена) на Карте доступности субъекта Российской Федерации

---



## 5. Особые отметки

### ПРИЛОЖЕНИЯ:

Результаты обследования:

- |  |             |    |
|--|-------------|----|
| 1. Территории, прилегающей к объекту       | на <u>4</u> | л. |
| 2. Входа (входов) в здание                 | на <u>2</u> | л. |
| 3. Путей движения в здании                 | на <u>6</u> | л. |
| 4. Зоны целевого назначения объекта        | на <u>3</u> | л. |
| 5. Санитарно-гигиенических помещений       | на <u>4</u> | л. |
| 6. Системы информации (и связи) на объекте | на <u>3</u> | л. |

Результаты фотофиксации на объекте \_\_\_\_\_ на 4 л.

Поэтажные планы, паспорт БТИ \_\_\_\_\_ на 4 л.

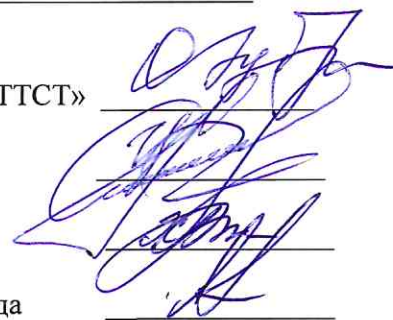
Другое (в том числе дополнительная информация о путях движения к объекту)

Председатель комиссии: О.Б. Гудожникова, директор ОГБПОУ «ТТСТ» \_\_\_\_\_

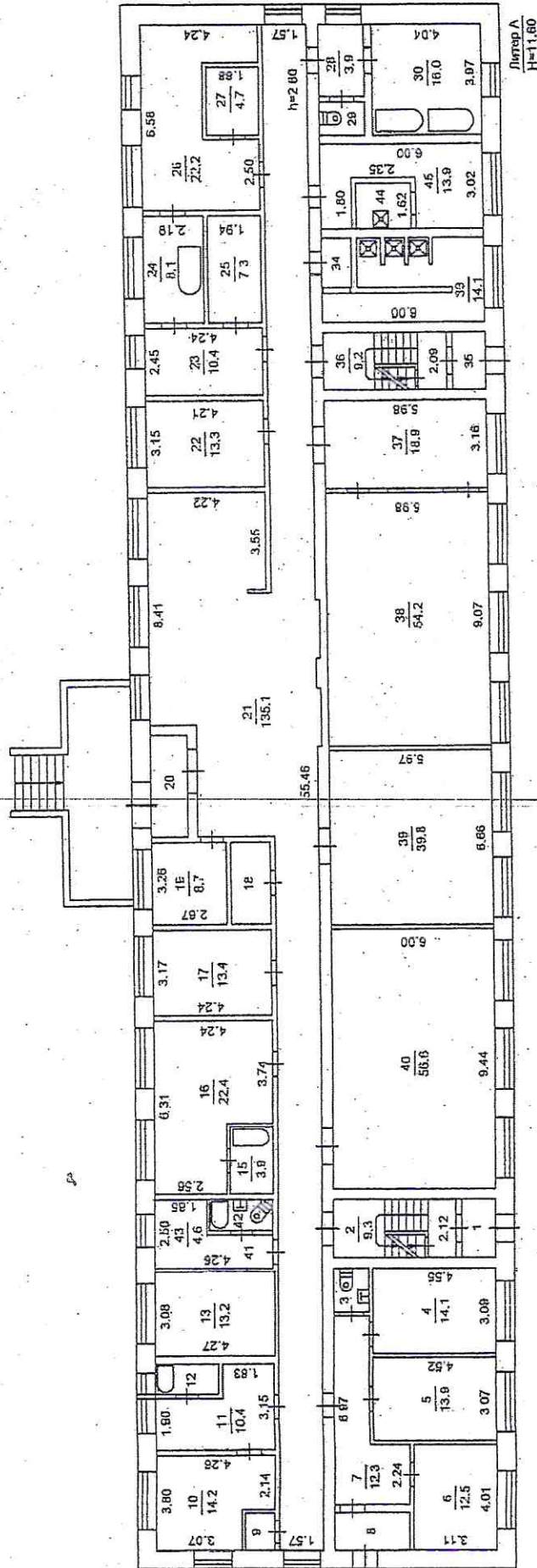
Члены комиссии: И.А. Фоминых, зам.директора по УМР \_\_\_\_\_

Н.Н. Храмова, руководитель РЦ \_\_\_\_\_

А.В. Алёшин, специалист по охране труда \_\_\_\_\_



План 1 этажа



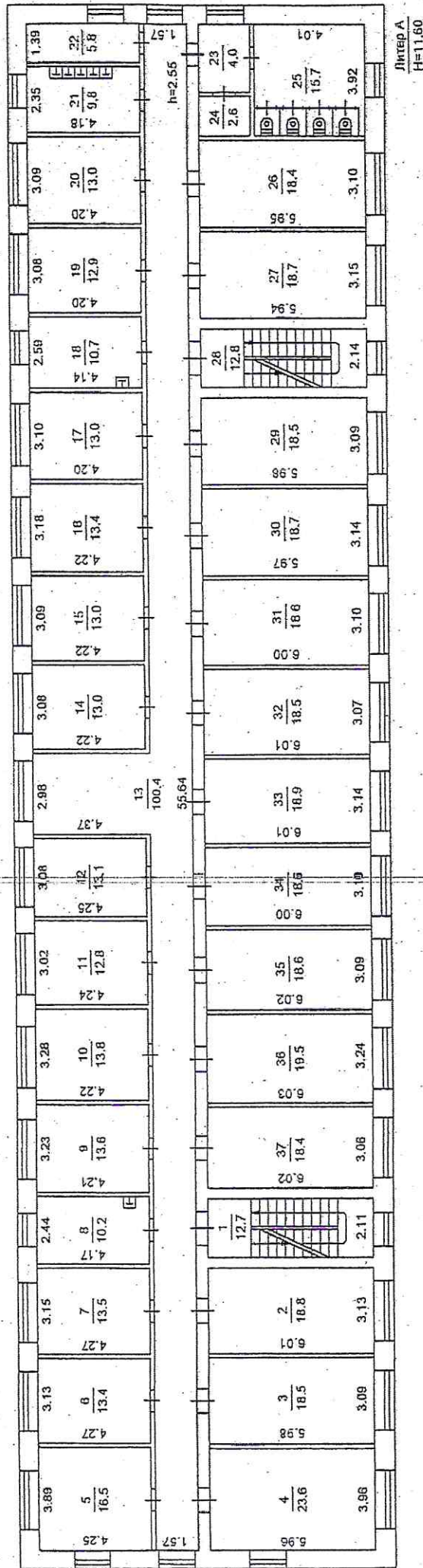
ОГБУ «ТОПИКС»			
Позаженный план			
Выполнил	Нисул Н.К.	Дата	18.02.2019
Район	Октябрьский	Литера	А
		Масштаб	1:200

ОГБУ «ТОПИКС», т./ф. (3822) 907-933, 907-944  
 634009 г. Томск, ул. Розы Люксембург, д. 17, стр. 2, e-mail: gko@kndistr.gov70.ru





План 3 этажа

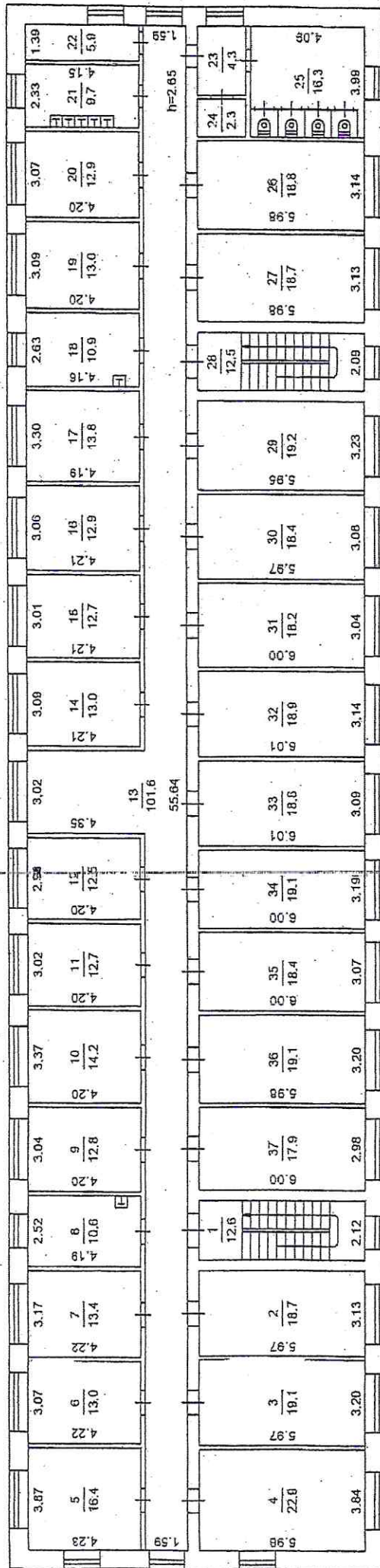


Литер А  
Н=11,60

ОГБУ «ТОЦИК»			
Поздковский район			
Выполнил	Нисурли Н.В.	Дата	18.02.2019
Район	Октябрьский	Литера	А
		Масштаб	1:200

ОГБУ «ТОЦИК», т.ф. (3822) 907-933, 907-944  
634009 г. Томск, ул. Розы Люксембург, д. 17, стр. 2, e-mail: gko@kndstr.gov70.ru

План 4 этажа



ОГБУ «ТОЛИК»			
Проектный этап			
Выполнил	Никул Н.В.	Дата	18.02.2019
Район	Октябрьский	Литера	А
		Масштаб	1:200

ОГБУ «ТОЛИК», т./ф. (3822) 907-933, 907-944  
 634009 г. Томск, ул. Розы Люксембург, д. 17, стр. 2, e-mail: gko@kadustr.gov70.ru



Приложение 1  
к Акту обследования ОСИ  
к паспорту доступности ОСИ  
от " " \_\_\_\_\_ 2023 г.



I. Результаты обследования:

1. Территории, прилегающей к зданию (участка)

Общжитие ОГБПОУ «ГТСТ» г. Томск ул.И Черных, д.101/1

(наименование объекта, адрес)

N п/п	Наименование функционального элемента	Наличие элемента		Выявленные нарушения и замечания	Значимо для инвалида (категория)	Работы по адаптации объектов	Виды работ
		Н есть/ нет	на план е				
1.1	Вход (входы) на территорию	нет	-	1. Отсутствуют элементы информации перед входом на территорию и на пути передвижения по территории (средства информационной поддержки и навигации, тактильно-контрастные наземные указатели)	все	1. Размещение элементов информации перед входом на территорию и на пути передвижения по территории (средства информационной поддержки и навигации, тактильно-контрастные наземные указатели)	Кап. ремонт
1.2	Путь (пути) движения на территории	есть	-	1. Наличие асфальтированных дорожек. Имеются неровности дорожного покрытия.	все	1. Ровная укладка асфальтового покрытия 2. Установка скамеек.	Кап. Ремонт

1.3	Лестница (наружная)	нет	-		<p>2. На маршруте движения отсутствуют места отдыха.</p> <p>1. Неровное лестничное покрытие. 2. Отсутствует контрастная маркировка первой и верхней ступеней и подступенков. 3. Перед лестницей отсутствуют тактильные указатели, обозначающие начало лестничного подъема</p>	все	<p>1. Выровнять поверхность ступеней. Противоскользящее покрытие. 2. Нанести контрастную маркировку ступеней и подступенков. 3. Разместить тактильный наземный индикатор</p>	Кап. ремонт
1.4	Пандус (наружный)	есть	-		<p>1. Необходимо доделать двухуровневые поручни у пандуса: на высоте 0,7 м.</p>	все	1. Монтаж второго уровня пандуса	Текущий ремонт



1.5	Автостоянка и парковка	есть	-		1. Выделено одно парковочное место	все	1. Расширить зону автостоянки	Кап. ремонт
	ОБЩИЕ требования к зоне				Не оборудованы остановки общественного транспорта, пути следования к зданию и не организованы места отдыха.	Все	Оборудовать остановки для общественного транспорта, пути следования к зданию и организовать места отдыха.	Кап. ремонт

## II. Заключение по зоне:

Наименование структурно-функциональной зоны	Состояние доступности <*> (к пункту 3.4 Акта обследования ОСИ)	Приложение		Рекомендации по адаптации (вид работы) <*> к пункту 4.1 Акта обследования ОСИ
		N на плане	N фото	
Территории, прилегающей к зданию	ДЧ-И (Г, У, К, О)			<ol style="list-style-type: none"> <li>1. Размещение элементов информации перед входом на территорию и на пути передвижения по территории (средства информационной поддержки и навигации, тактильно-контрастные наземные указатели)</li> <li>2. Ровная укладка асфальтового покрытия</li> <li>3. Установка скамеек.</li> <li>4. Выровнять поверхность ступеней. Противоскользящее покрытие.</li> <li>5. Нанести контрастную маркировку ступеней и подступенков.</li> <li>6. Разместить тактильный наземный индикатор</li> </ol>

				<p>7. Монтаж второго уровня пандуса</p> <p>8. Расширить зону автостоянки.</p> <p>9. Оборудовать остановки для общественного транспорта, пути следования к зданию и организовать места отдыха.</p>
--	--	--	--	---

-----

<\*> Указывается: ДП-В - доступно полностью всем; ДП-И (К, О, С, Г, У) - доступно полностью избирательно (указать категории инвалидов); ДЧ-В - доступно частично всем; ДЧ-И (К, О, С, Г, У) - доступно частично избирательно (указать категории инвалидов); ДУ - доступно условно, ВНД - недоступно.

<\*> Указывается один из вариантов: не нуждается; ремонт (текущий, капитальный); индивидуальное решение с ТСР; технические решения невозможны - организация альтернативной формы обслуживания.




Комментарий к заключению: территория прилегающая к зданию требует адаптации.




Приложение 2  
к Акту обследования ОСИ  
к паспорту доступности ОСИ  
от " " \_\_\_\_\_ 2023 г.

1. Результаты обследования:  
2. Входа (входов) в здание  
Общешитие ОГБПОУ «ГТСТ» г. Томск ул.И Черных, д.101/1  
(наименование объекта, адрес)

N п/п	Наименование функционально-планировочного элемента	Наличие элемента		Выявленные нарушения и замечания	Работы по адаптации объектов		
		есть/нет	N на плане фото		Значимо для инвалида (категория)	Содержание	Виды работ
2.1	Лестница (наружная)	есть	-	<p>1. Неровное лестничное покрытие.</p> <p>2. Отсутствует контрастная маркировка первой и верхней ступеней и подступенков.</p> <p>3. Перед лестницей отсутствуют тактильные указатели, обозначающие начало лестничного подъема</p>	все	<p>1. Выровнять поверхность ступеней.</p> <p>Противоскользящее покрытие.</p> <p>2.Нанести контрастную маркировку ступеней и подступенков.</p> <p>3.Разместить тактильный наземный индикатор</p>	Кап. ремонт
2.2	Пандус (наружный)	есть	-	<p>1. Необходимо доделать двухуровневые поручни у пандуса: на высоте 0,7 м.</p>	все	1. Монтаж второго уровня пандуса	Текущий ремонт

2.3	Входная площадка (перед дверью)	есть	1		1. Замена противоскользящего покрытия	все	1. Заменить противоскользящее покрытие на входной площадке	Текущий ремонт
2.4	Дверь (входная)	есть	-		1. Отсутствует специализированная дверная ручка для инвалидов	К, О	1. Поставить специализированную дверную ручку для инвалидов для открывания/закрывания дверей без контакта с кистью рук	Текущий ремонт
2.5	Тамбур	есть	20		1. Не закреплено грязезащитное покрытие	Все	1. Закрепить грязезащитное покрытие, увеличить площадь грязезащитного полотна.	Текущий ремонт



	ОБЩИЕ требования к зоне			<p>1. Неровное лестничное покрытие.</p> <p>2. Отсутствует контрастная маркировка первой и верхней ступеней и подступенков.</p> <p>3. Перед лестницей отсутствуют тактильные указатели, обозначающие начало лестничного подъема</p> <p>4. Необходимо доделать двухуровневые поручни у пандуса: на высоте 0,7 м.</p> <p>5. Замена противоскользящего</p>	все	<p>1. Выровнять поверхность ступеней. Разместить противоскользящее покрытие.</p> <p>2. Нанести контрастную маркировку ступеней и подступенков.</p> <p>3. Разместить тактильный наземный индикатор</p> <p>4. Монтаж второго уровня пандуса</p> <p>5. Заменить противоскользящее покрытие на входной площадке</p>	Тек. ремонт
--	-------------------------	--	---	--	-----	---	-------------

					покрытия 6. Отсутствует специализированная дверная ручка для инвалидов 7. Не закреплено грязезащитное покрытие.	6. Поставить специализированную дверную ручку для инвалидов для открывания/закрывания дверей без контакта с кистью рук 7. Закрепить грязезащитное покрытие, увеличить площадь грязезащитного полотна.
--	--	--	--	--	---	---


II. Заключение по зоне:

Наименование структурно-функциональной зоны	Состояние доступности <*>(к пункту 3.4 Акта обследования ОСИ)	Приложение		Рекомендации по адаптации (вид работы) <*> к пункту 4.1 Акта обследования ОСИ
		N на плане	N фото	
Входа (выходов) в здание	ДЧ-И (Г, У, К, О)			<p>1. Выровнять поверхность ступеней. Разместить противоскользящее покрытие.</p> <p>2. Нанести контрастную маркировку ступеней и подступенков.</p> <p>3. Разместить тактильный наземный индикатор</p> <p>4. Монтаж второго уровня пандуса</p> <p>5. Заменить противоскользящее покрытие на входной площадке</p> <p>6. Поставить специализированную дверную ручку для инвалидов для открывания/закрывания дверей без контакта с кистью рук</p> <p>7. Закрепить грязезащитное покрытие, увеличить площадь грязезащитного полотна.</p>


<\*> Указывается: ДП-В - доступно полностью всем; ДП-И (К, О, С, Г, У) - доступно полностью избирательно (указать категории инвалидов); ДЧ-В - доступно частично всем; ДЧ-И (К, О, С, Г, У) - доступно частично избирательно (указать категории инвалидов); ДУ - доступно условно, ВНД - недоступно.  
<\*> Указывается один из вариантов: не нуждается; ремонт (текущий, капитальный); индивидуальный; индивидуальное решение с ТСР; технические решения невозможны - организация альтернативной формы обслуживания.


Комментарий к заключению: входы в здание требуют адаптации.



I. Результаты обследования:  
3. Пути (путей) движения внутри здания  
(в т.ч. путей эвакуации)  
Общезижитие ОГБПОУ «ТТСТ» г. Томск ул.И Черных, д.101/1  
(наименование объекта, адрес)

N п/п	Наименование функционально-планировочного элемента	Наличие элемента		Выявленные нарушения и замечания	Работы по адаптации объектов	
		есть/нет	N на плане		Значимо для инвалида (категория)	Содержание
3.1	Коридор (вестибюль, зона ожидания, галерея, балкон)	есть	21	 <p>1. Отсутствуют информационно-тактильные указатели. 2. Звуковые информаторы 3. Отсутствуют пристенные поручни 4. Отсутствует напольные указатели направления движения</p>	<p>1. Установка информационно-тактильных указателей. 2. Установка звуковых информаторов. 3. Установка двухсторонних одноуровневых пристенных поручней по всей длине коридора 4. Разместить тактильную плитку</p>	Кап. ремонт



3.2	Лестница (внутри здания)	есть	2		<p>1. Отсутствует под маршем открытой лестницы ограждение.</p> <p>2. Отсутствуют предупреждающие указатели на участке пола перед дверными проёмами и входами на лестницы, перед поворотом путей движения.</p> <p>3. Не обозначены зоны возможных опасностей.</p> <p>4. Отсутствуют дополнительные пристенные поручни.</p> <p>5. На боковой, внешней поверхности по отношению к маршу отсутствуют рельефные обозначения</p>	все	<p>1. Установить под маршем открытой лестницы ограждение.</p> <p>2. Необходимо нанести предупреждающие указатели на участке пола перед дверными проёмами и входами на лестницы, перед поворотом путей движения.</p> <p>3. Обозначить зоны возможных опасностей.</p> <p>4. Установить двухуровневые</p>	или отдельные тактильные индикаторы перед поворотами и препятствиями	Кап. ремонт
-----	--------------------------	------	---	---	--	-----	--	--	-------------

3.3	Пандус (внутри здания)	нет		этажей, а также предупредительные полосы об окончании перил.		<p>пристенные поручни</p> <p>5. На боковой, внешней поверхности по отношению к маршру нанесены рельефные обозначения этажей, а также предупредительные полосы об окончании перил.</p>	
3.4	Лифт пассажирский (или подъемник)	нет		Отсутствует пассажирский лифт.		<p>Установить пандус на всех запасных и основных путях движения.</p> <p>Приобрести подъемные устройства для МГН доступные для МГН</p>	Кап. ремонт

3.5	Дверь	есть	-		1. Нижние части полотен дверей не защищены противударной полосой	все	1. Установить защитную полосу на нижней части полотен дверей.	Кап. ремонт
3.6	Пути эвакуации (в т.ч. зоны безопасности)	есть	-		1. Нет информирующих обозначений помещений - дублированные рельефными знаками	Все	1. Установить информирующие обозначения помещений - дублированные рельефными знаками	Кап. ремонт
	ОБЩИЕ требования к зоне				1. Отсутствуют информационно-тактильные указатели. 2. Звуковые информаторы 3. Отсутствуют пристенные поручни 4. Отсутствует напольные указатели направления движения 5. Под маршем открытой лестницы отсутствует	Все	1. Установка информационно-тактильных указателей. 2. Установка звуковых информаторов. 3. Установка двухсторонних одноуровневых пристенных	Тек. ремонт Кап. ремонт




							<p>обозначения этажей, а также предупредительные полосы об окончании перил.</p> <p>10. Установить пандус на всех запасных и основных путях движения.</p> <p>11. Приобрести подъёмные устройства доступные для МГН</p> <p>12. Установить защитную полосу на нижней части полотна дверей.</p> <p>13. Установить информирующие обозначения помещений - дублированные рельефными знаками</p>
--	--	--	--	--	--	--	--

II. Заключение по зоне:

Наименование структурно-функциональной зоны	Состояние доступности <*> (к пункту 3.4 Акта обследования ОСИ)	Приложение		Рекомендации по адаптации (вид работы) <*> к пункту 4.1 Акта обследования ОСИ
		N на плане	N фото	
Пути (путей) движения внутри здания (в т.ч. путей эвакуации)	ДЧ-И (Г, У, К, О)			<p>1. Позитивная установка звуковых информаторов.</p> <p>2. Установить под маршем открытой лестницы ограждение.</p> <p>3. Необходимо нанести предупреждающие указатели на участках пола перед дверными проёмами и входами на лестницы, перед поворотом</p>

			<p>путей движения.</p> <ol style="list-style-type: none"> <li>4. Обозначить зоны возможных опасностей.</li> <li>5. Установить поручни.</li> <li>6. На боковой, внешней поверхности по отношению к маршру нанеси рельефные обозначения этажей, а также предупредительные полосы об окончании перил.</li> <li>7. Установить пандус на всех запасных и основных путях движения.</li> <li>8. Приобрести подъёмные устройства для МПН</li> <li>9. Построить шахту лифта в виде пристройки к зданию.</li> <li>10. Установить лифт пассажирский в соответствии с ГОСТами</li> <li>11. Установить информирующие обозначения помещений, дублированные рельефными знаками</li> <li>12. Установить предупредительную информацию о препятствии – тактильную и т.д.</li> <li>13. Установить защитную полосу на нижней части полотен дверей.</li> </ol>
--	--	--	---

<\*> Указывается: ДП-В - доступно полностью всем; ДП-И (К, О, С, Г, У) - доступно полностью избирательно (указать категории инвалидов); ДЧ-В - доступно частично всем; ДЧ-И (К, О, С, Г, У) - доступно частично избирательно (указать категории инвалидов); ДУ - доступно условно, ВНД - недоступно.

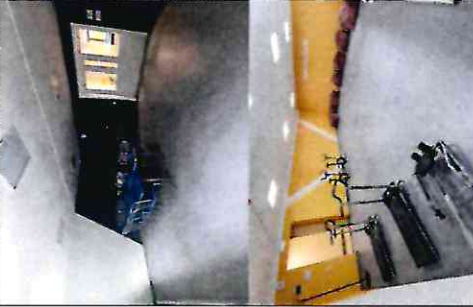
<\*> Указывается один из вариантов: не нуждается; ремонт (текущий, капитальный); индивидуальное решение с ТСР; технические решения невозможны - организация альтернативной формы обслуживания.

Комментарий к заключению: пути движения внутри здания, требуют адаптации.



Приложение 4  
к Акту обследования ОСИ  
к паспорту доступности ОСИ  
от " " \_\_\_\_\_ 2023г.

I. Результаты обследования:  
4. Зоны целевого назначения здания  
(целевого посещения объекта)  
Общезиитие ОГБПОУ «ГТСТ» г. Томск ул.И Черных, д.101/1  
(наименование объекта, адрес)


N п/п	Наименование функционального элемента	Наличие элемента		Выявленные нарушения и замечания		Работы по адаптации объектов		
		есть/ нет	N на план е	N фото	Содержание	Значимо для инвалида (категория)	Содержание	Виды работ
4.1	Кабинетная форма обслуживания	есть	-					
4.2	Зальная форма обслуживания	есть	39		Отсутствует системами индивидуального прослушивания.	С, Г, К, О	Установка индукционной петли или других звукоусиливающих устройств; светового информационного оповещения.	Текущий ремонт











1. Результаты обследования:  
5. Санитарно-гигиенических помещений  
Общезитие ОГБПОУ «ГТСТ» г. Томск ул.И Черных, д.101/1  
(Наименование объекта, адрес)

N п/п	Наименование функционально-планировочного элемента	Наличие элемента		Выявленные нарушения и замечания		Работы по адаптации объектов		
		есть/ нет	N на план е	N фото	Содержание	Значимо для инвалида (категория)	Содержание	Виды работ
5.1	Туалетная комната	есть	29		1. Не установлены поручни для раковины. 2. Отсутствуют крючки для костылей и тростей. 3. Не установлено поворотное зеркало.	С, Г, К, О	1. Установить опорные поручни для раковины. 2. Навес крючков для тростей и костылей, шнурка. 3. Установка наклонного зеркала с ручьяткой	Текущий ремонт

5.2	Душевая/ванная комната	есть	44				<p>1. Не установлены кнопки вызова для экстренной помощи.</p> <p>2. Не установлены Г-образные и пристенные поручни.</p> <p>3. Отсутствует противоскользящее половое покрытие.</p>	С, Г, К, О	<p>1. Установить кнопки вызова для экстренной помощи.</p> <p>2. Установить Г-образные и пристенные поручни.</p> <p>3. Оборудовать кабину противоскользящим половым покрытием.</p>	Текущий ремонт
-----	------------------------	------	----	---	---	--	---	------------	---	----------------

5.3	Бытовая комната (гардеробная)	есть	19		<p>1. Не соответствуют размеры комнаты нормам</p> <p>2. Отсутствуют настенные поручни.</p> <p>3. Не соблюден перепад высот пола.</p>		<p>1. Установка стационарных пристенных поручней.</p> <p>2. Выполнить минипандус к порогу.</p>	
	ОБЩИЕ требования к зоне				<p>1. Не установлены поручни для раковины.</p> <p>2. Отсутствуют крючки для костылей и тростей.</p> <p>3. Не установлено поворотное зеркало.</p> <p>4. Не установлены Г-образные и пристенные поручни.</p> <p>5. Отсутствует противоскользящее половое покрытие.</p> <p>6. Не соответствуют размеры комнаты нормам</p> <p>7. Отсутствуют настенные поручни.</p> <p>8. Не соблюден перепад высот пола.</p>	С, Г, К, О	<p>1. Установить опорные поручни для раковины.</p> <p>2. Навес крючков для тростей и костылей, шнурка.</p> <p>3. Установка наклонного зеркала с ручкожкой</p> <p>4. Установить Г-образные и пристенные поручни.</p> <p>5. Оборудовать кабину противоскользящим половым покрытием.</p> <p>6. Установка стационарных пристенных поручней.</p> <p>7. Выполнить минипандус к порогу.</p>	Кап. ремонт



II. Заключение по зоне:

Наименование структурно-функциональной зоны	Состояние доступности <*> (к пункту 3.4 Акта обследования ОСИ)	Приложение		Рекомендации по адаптации (вид работы) <*> к пункту 4.1 Акта обследования ОСИ
		N на плане	N фото	
Санитарно-гигиенических помещений	ДЧ-И (Г, У, К, О)			<ol style="list-style-type: none"> <li>1. Установить опорный поручень для раковины, пристенные поручни.</li> <li>2. Выполнить навес крючков для тростей и костылей, шнурка.</li> <li>3. Установка наклонного поворотного зеркала с ручкожкой.</li> <li>4. Установить Г-образные поручни в универсальной душевой кабине.</li> <li>5. Оборудовать кабину противоскользящим половым покрытием.</li> <li>6. Устранить перепад высот пола, установить минипандус к порогу.</li> </ol>

<\*> Указывается: ДП-В - доступно полностью всем; ДП-И (К, О, С, Г, У) - доступно полностью избирательно (указать категории инвалидов); ДЧ-В - доступно частично всем; ДЧ-И (К, О, С, Г, У) - доступно частично избирательно (указать категории инвалидов); ДУ - доступно условно, ВНД - недоступно.

<\*\*\*> Указывается один из вариантов: не нуждается; ремонт (текущий, капитальный); индивидуальное решение с ТСР; технические решения невозможны - организация альтернативной формы обслуживания.

Комментарий к заключению: санитарно-гигиенические помещения требуют адаптации.

1. Результаты обследования:  
6. Системы информации на объекте  
Общезиитие ОГБПОУ «ГТСТ» г. Томск ул.И Черных, д.101/1  
(Наименование объекта, адрес)

N п/п	Наименование функционально-планировочного элемента	Наличие элемента		Выявленные нарушения и замечания		Работы по адаптации объектов		
		есть/ нет	N на плане	N фото	Содержание	Значимо для инвалида (категория)	Содержание	Виды работ
6.1	Визуальные средства	есть			1. Отсутствуют пиктограммы внутри здания (доступность, направление движения, обозначение зон целевого назначения). 2. Отсутствуют световые маяки на входе в здание.	(С, Г, К, О)	1. Разместить пиктограммы внутри здания (доступность, категорий инвалидности, направление зон целевого обозначения). 2. Вход в здание обеспечить световыми маяками	Текущий ремонт
6.2	Акустические средства	нет			1. Отсутствуют звукоусиливающие приспособления. 2. Не размещены звуковые маяки		1. Установка индукционной системы. 2. Размещение звуковых маяков.	Текущий ремонт
6.3	Тактильные средства	есть			1. Отсутствуют напольные тактильные указатели		1. Разместить напольные тактильные указатели	Текущий ремонт





II. Заключение по зоне:

Наименование структурно-функциональной зоны	Состояние доступности <*>(к пункту 3.4 Акта обследования ОСИ)	Приложение		Рекомендации по адаптации (вид работы) <*> к пункту 4.1 Акта обследования ОСИ
		N на плане	N фото	
Системы информации на объекте	ВНД			1. Установить визуальные, акустические и тактильные средства информации.

<\*> Указывается: ДП-В - доступно полностью всем; ДП-И (К, О, С, Г, У) - доступно полностью избирательно (указать категории инвалидов); ДЧ-В - доступно частично всем; ДЧ-И (К, О, С, Г, У) - доступно частично избирательно (указать категории инвалидов); ДУ - доступно условно, ВНД - недоступно.

<\*> Указывается один из вариантов: не нуждается; ремонт (текущий, капитальный); индивидуальное решение с ТСП; технические решения невозможны - организация альтернативной формы обслуживания.

Комментарий к заключению: системы информации на объекте требуют адаптации.

Приложение 7

к Акту обследования  
Паспорта доступности для инвалидов  
объекта и услуг № \_\_\_\_\_  
от « \_\_\_\_ » \_\_\_\_\_ 2023 г.

Результаты фото-фиксации на объекте

1. Прилегающая территория к зданию







## 2. Входная группа





## 2. Холлы, коридоры. Пути движения и лестничные марши



## 3. Зоны целевого назначения



#### 4. Санитарно – гигиенические помещения



#### 5. Система информации и оповещения

