

IV РЕГИОНАЛЬНЫЙ ЧЕМПИОНАТ «АБИЛИМПИКС»

Утверждено

советом по компетенции

_____ (название совета)

Протокол № _____ от _____

Председатель совета:

_____ **Ф.И.О.**

(подпись)

КОНКУРСНОЕ ЗАДАНИЕ

по компетенции

«СТОЛЯРНОЕ ДЕЛО»



Содержание

1. Описание компетенции.

1.1. Актуальность компетенции.

«В современном обществе столяр – одна из самых востребованных специальностей, ведь предметы столярного мастерства всегда являются неизменным атрибутом жилища человека. В нашей стране не только сложилась мощная столярная индустрия, которая обеспечивает потребителей типовой продукцией, но есть и много высококлассных профессионалов, которые демонстрируют свое мастерство в изготовлении эксклюзивных изделий по индивидуальным заказам. Профессия столяра является востребованной, престижной и хорошо оплачиваемой, растёт спрос на высококвалифицированные кадры этой профессии.

Чтобы достичь высокого качества в столярном производстве, нужны современные технологии, сложное оборудование, поэтому профессия столяра – это техническая специальность, хотя связанная и с художественным творчеством.

Специалист столярного производства должен овладеть всеми видами операций по обработке дерева: различные виды отделки (шлифование, строгание и т.д.), операции сшивки деталей, их соединения и склейки, сборки отдельных узлов, изготовления и применения элементов декора. Для достижения необходимого качества изделий столяр пользуется современным высокотехнологичным механизированным оборудованием.

Практически в каждом регионе есть потенциальные работодатели для специалистов по профессиям «мастер столярного и мебельного производства», «мастер столярно-плотничных и паркетных работ».

1.2. Ссылка на образовательный и/или профессиональный стандарт.

Федеральный государственный стандарт среднего профессионального образования по профессии 29.01.29 (262023.01) Мастер столярного и мебельного производства, утвержденный приказом Министерства образования и науки Российской Федерации от № 764 от 02 августа 2013 года, зарегистрированный Министерством юстиции от 20.08.2013 г. № 29749; с изменением, внесенным приказом Министерства образования и науки РФ от 09.04.2015 г. № 390.

Профессиональный стандарт Сборка изделий мебели из древесных материалов (утверждён приказом Министерства труда и социальной защиты Российской Федерации от 26 декабря 2014 г. №1183, регистрационный №385, код 23.036)

Студенты.

1.3. Требования к квалификации.

Указываются требования к квалификации участника для выполнения задания, а также необходимые знания, умения и навыки.

Требования к квалификации участника должны отражать квалификационные характеристики ФГОС, ФГОС ТОП-50 и профессиональных стандартов

Студенты.
- Производить подбор и раскрой заготовок, механическую обработку и сборку деталей шаблонов и приспособлений для производства столярных и мебельных изделий.
Выполнять отделку шаблонов и приспособлений.
Конструировать шаблоны и приспособления для производства столярных и мебельных изделий.
Производить подбор и раскрой заготовок, механическую обработку деталей столярных и мебельных изделий.

2. Конкурсное задание.

2.1. Краткое описание задания.

Рама оконная простая.



2.2. Структура и подробное описание конкурсного задания.

В таблицу заносится количество и название модулей для выполнения каждой категорией участников, время, отведенное на выполнение задания, описание конечного результата задания по каждому модулю или по заданию в целом.

	Наименование и описание модуля	День	Время	Результат
Студент	Модуль №1. Изготовление рамы оконной простой	1 день	4 часа	Изготовлена рама

2.3. Последовательность выполнения задания.

Описание:

1. Подготовка рабочего места:

- расположение инструментов и заготовок в соответствующем порядке;
- проверка соответствия используемого инструмента.

2. Изучение конкурсного задания.

Модуль № 1.

3. Разметка деталей оконной рамы.

4. Торцевание деталей в размер.

5. Формирование угловых концевых соединений (шип-паз).

Передача деталей на оценку экспертам.

6. Сборка насухо.

7. Обработка шлифованием деталей.

8. Сборка изделия (склеивание).

Передача изделия на оценку экспертам.

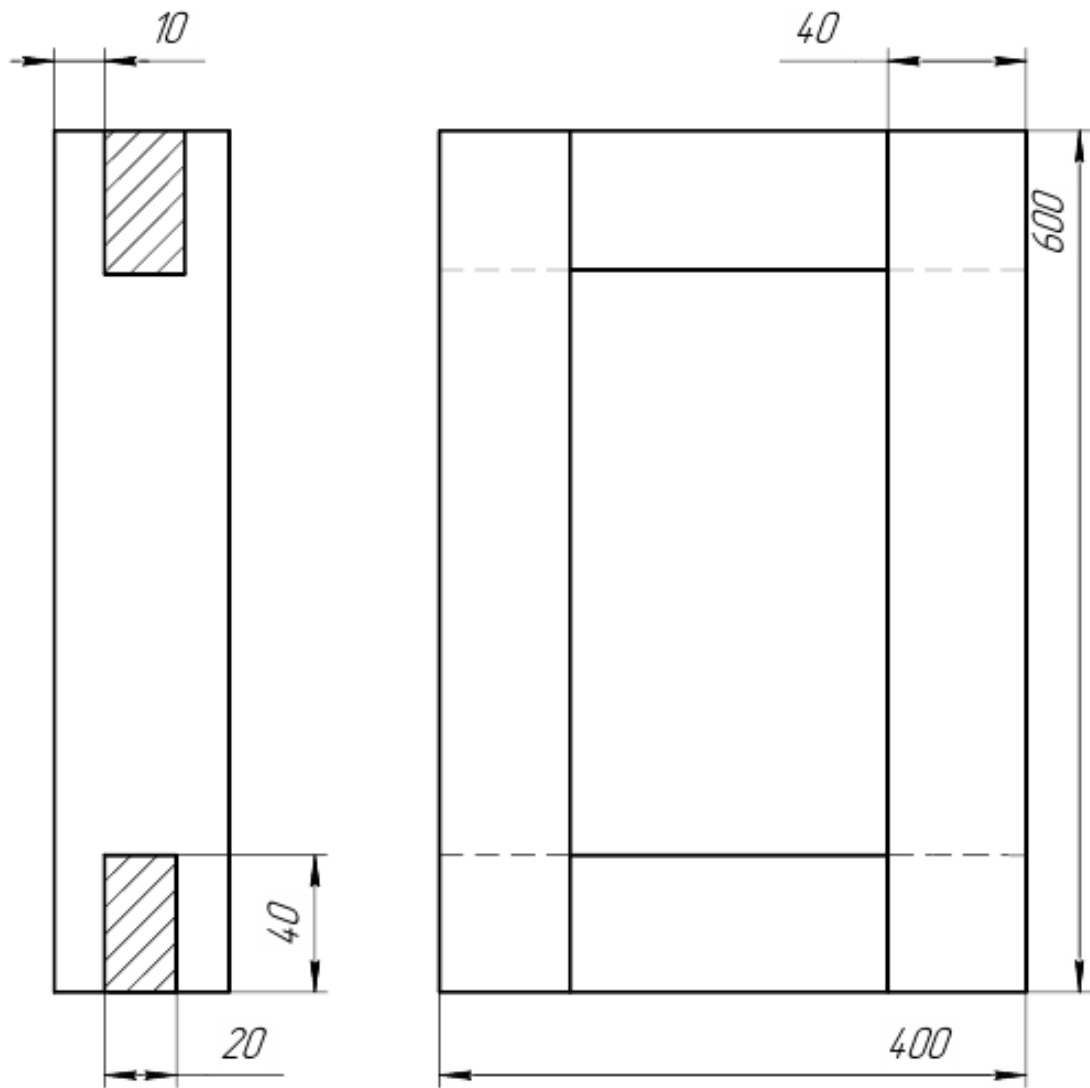
Рама оконная простая.

Высота– 600 мм.

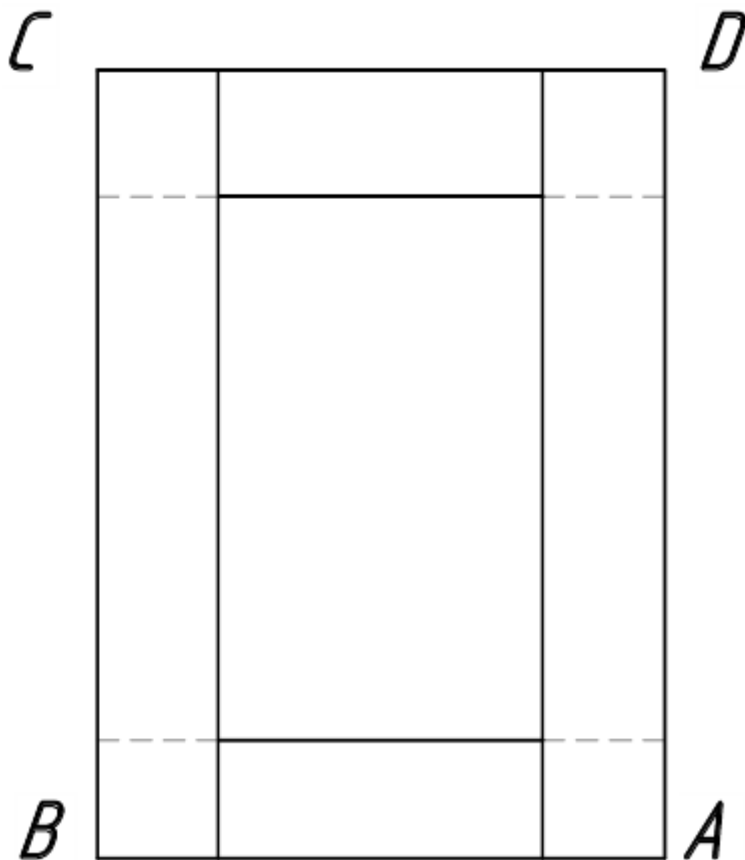
Ширина – 400 мм

Сечение бруска 40x40 мм

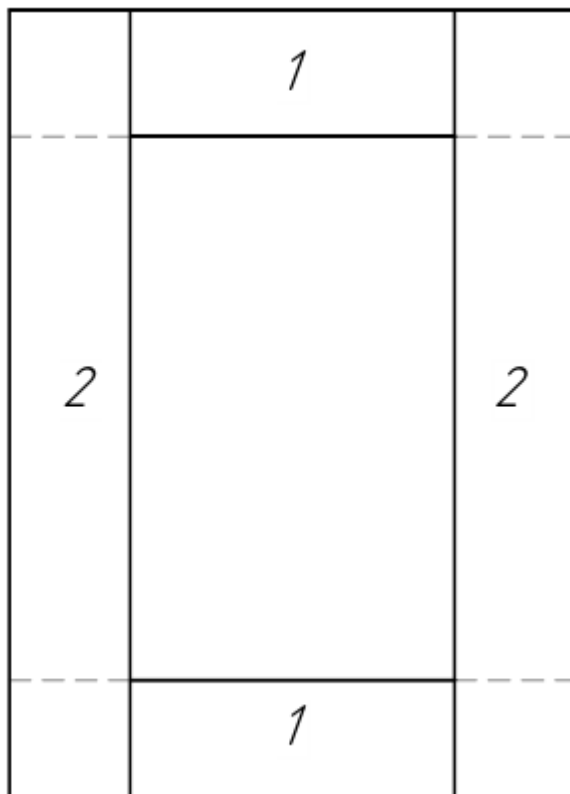
3.1 Вид показывающий измерения для оценивания.



3.2 Вид показывающий соединения для оценивания



3.3 Вид показывающий материалы



2.4. Критерии оценки выполнения задания

Субъективные критерии.

Критерии	Начисляемые баллы
Качество выполнения пазов, шипов и углов и соединений.	40
Шлифование.	20
Не соблюдение правил техники безопасности и норм охраны труда	- 5
Всего	60

Объективные критерии.

Критерии	Начисляемые баллы
Зазоры	30
Жёсткость собранной конструкции	5
Внешний вид	5
Замена заготовки	- 5
Всего	40
Итого	100

ДЕТАЛЬНЫЕ КРИТЕРИИ ОЦЕНИВАНИЯ

Детальный критерий оценивания: А

В	Внутренние соединения			Субъективный	Объективный	Баллы
				10,0		40,0
		Соединение	A	10,0		
		Соединение	B	10,0		
		Соединение	C	10,0		
Соединение	D	10,0				
Итог						40,0

Детальный критерий оценивания: В

В	Внешние соединения (зазоры)			Субъективный	Объективный	Баллы
					7,5	30,0
		Соединение	A		7,5	
		Соединение	B		7,5	
		Соединение	C		7,5	
Соединение	D		7,5			
Итог						30,0

Детальный критерий оценивания: С

С	Отделка и внешний вид			Субъективный	Объективный	Баллы
				20,0		30,0
		Чистота поверхности оконной рамы				
		Жесткость собранной конструкции			5,0	
		Внешний вид			5,0	

		Итог	30,0
--	--	-------------	-------------

Детальный критерий оценивания: D

D	Материал		Субъективный	Объективный	Баллы
		Замена заготовки		-5	-5
		Итог			

За замены заготовок - не более 5 баллов

Детальный критерий оценивания: E

E	Техника безопасности		Субъективный	Объективный	Баллы
		Несоблюдение правил и норм		-5	-5
		Итог			
		Общий итог			100

3. Перечень используемого оборудования, инструментов и расходных материалов.

3.1. Студенты.

ПЕРЕЧЕНЬ ОБОРУДОВАНИЯ НА 1-ГО УЧАСТНИКА (конкурсная площадка)				
Оборудование, инструменты, ПО				
№	Наименование	Ссылка на сайт с тех. характеристиками либо тех. характеристики оборудования, инструментов	Ед. измерения	Кол-во
1	АППАРАТ ПЫЛЕУДАЛЯЮЩИЙ STL 26 E 230V	https://frussia.ru/category_pyileudalenie?utm_source=google&utm_medium=cpc&utm_campaign=festool_new&utm_term=%D0%BF%D1%8B%D0%BB%D0%B5%D1%81%D0%BE%D1%81+festool+ctl+26+e	Шт	1
2	ЛОБЗИК CARVEX АКК., КОМПЛ. В КОНТ. Т-Лос PSC 420 EB-Plus Li 18	https://frussia.ru/category_akkumulyatornyie_instrumentyi?utm_source=google&utm_medium=cpc&utm_campaign=festool_new&utm_term	Шт	1

3	Рабочий центр WCR 1000	https://www.festool.ru	Шт	1
4	Стол рабочий, многофункционал ьный MFT/3	https://mosarsenal.ru/festool/osnastka/statsionarnye_raboty_cms_mft_precisio/mft-3/	Шт	1
5	Струбцины, комплект из 2 шт. FSZ 120/2	https://www.google.com/search?q	Шт	1
6	Струбцины, комплект из 2 шт. FSZ 300/2	https://www.google.com/search?q	Шт	1
7	ШЛИФМАШ. ЭКСЦЕНТРИК. В конт. T-Лос ETS 150/5 EQ-Plus	https://www.elektro-instrumenti.ru/festool-ehkscentrikovaja-shlifmashinka-ets-150-3-eq/?gclid=EAIaIQobChMIgsz9sf_f3AIVEFQYCh3FpQSEEAAYASAAEgJCOvD_BwE	Шт	1

ПЕРЕЧЕНЬ РАСХОДНЫХ МАТЕРИАЛОВ НА 1 УЧАСТНИКА

№	Наименование	Ссылка на сайт с тех. характеристиками либо тех. характеристики оборудования, инструментов	Ед. измерения	Кол-во
1	Брусок	Сосна 40 х 40 х 1100 мм	Шт	2

РАСХОДНЫЕ МАТЕРИАЛЫ, ОБОРУДОВАНИЕ И ИНСТРУМЕНТЫ, КОТОРЫЕ УЧАСТНИКИ ДОЛЖНЫ ИМЕТЬ ПРИ СЕБЕ

№	Наименование	Ссылка на сайт с тех. характеристиками либо тех. характеристики оборудования	Ед. измерения	Кол-во
1	спецодежда	https://www.specodegda.ru/catalogue/spetsodezhda/?utm_source=google&utm_medium=cpc&utm_term=%D1%81%D0%BF%D0%B5%D1%86%D0%BE%D0%B4%D0%B5%D0%B6%D0%B4%D0%B0&utm_campaign=272808048&utm_content=237282827893&gclid=EAIaIQobChMIr6Gz8f_f3AIVwqQYCh36YgyIEAAAYASAAEgL0g_D_BwE	шт	1
2	Защитные очки.	https://www.bigam.ru/product/ochki-zashhitnye-champion-s-duzhkami-prozrachnye-c1009-569912/?gclid=EAIaIQobChMIy_Ht1v_f3AIV144YCh0GMQvsEAYYASABEgLrfd_BwE	шт	1
3	Спец обувь (200 Дж)	https://www.komus.ru/katalog/otraslevye-predlozheniya/professionalnaya-uborka/rabochaya-odezhda/sandalii/polubotinki-s-perforatsiej-sandalii-pu-s-metallicheskim-podnoskom-razmer-45-artikul-proizvoditelya-va4260m-/p/446779/?utm_campaign=market-vset	пара	1
4	Наушники.	РОСОМЗ РС60300 Наушники противозумные СОМЗ-3 ПУМА	шт	1
5	Угломер.	http://www.vseinstrumenti.ru/instrument/izmeritelnyj/uglomery_i_uklonomery/ada/elektronnyj_uglomer_ada_angleruler_20_a0_0394/?gclid=EAIaIQobChMI5cmwjILg3AIVjYeyCh0wzgyZE AQYAyABEgJYTFD_BwE	шт	1
6	щётка-смётка.	https://www.google.com/search?q=%D1%89%D1%91%D1%82%D0%BA%D0%B0-%D1%81%D0%BC%D1%91%D1%82%D0%BA%D0%B0.&s	шт	1

		afe=strict&tbm=isch&tbo=u&source=univ&sa=X&ved=2ahUKewjP76WbguDcAhXFw6YKHX3UDrAQsAR6BAgCEAE&biw=1920&bih=974		
7	башмачок + наждачная бумага зернистости не более 240.	https://www.google.com/search?q=%D0%BD%D0%B0%D0%B6%D0%B4%D0%B0%D1%87%D0%BD%D0%B0%D1%8F+%D0%B1%D1%83%D0%BC%D0%B0%D0%B3%D0%B0&safe=strict&source=univ&tbm=shop&tbo=u&sa=X&ved=0ahUKewjp06KpguDcAhVGEJoKHdaqAGQQsxgIJg&biw=1920&bih=974	шт	1
8	ножовка со средним или мелким зубом.	https://www.bigam.ru/product/nozhovka-po-derevu-centroinstrument-tshha-400mm-230-16-512037/?gclid=EAIAIqObChMIy--KzILg3AIVGOaaCh33ggWNEAkYASABEGLFWPD_BwE	шт	1
9	стамеска-долото 8 мм.	http://www.vseinstrumenti.ru/ruchnoy_instrument/stolyarno-slesarnyi/stameski/ploskie/tsentroidinstrument/stameska-doloto_8_mm_tsentroidinstrument_30-08/	набо р	1
10	набор стамесок разных размеров	http://www.vseinstrumenti.ru/ruchnoy_instrument/stolyarno-slesarnyi/stameski/ploskie/tsentroidinstrument/stameska-doloto_8_mm_tsentroidinstrument_30-08/	набо р	1
11	киянка деревянная.	https://www.google.com/search?q=%D0%BA%D0%B8%D1%8F%D0%BD%D0%BA%D0%B0+%D0%B4%D0%B5%D1%80%D0%B5%D0%B2%D1%8F%D0%BD%D0%BD%D0%B0%D1%8F.&oq=%D0%BA%D0%B8%D1%8F%D0%BD%D0%BA%D0%B0+%D0%B4%D0%B5%D1%80%D0%B5%D0%B2%D1%8F%D0%BD%D0%BD%D0%B0%D1%8F.&aqs=chrome..69i57j0l5.1544j0j4&sourceid=chrome&ie=UTF-8	шт	1
12	кернер.	http://www.vseinstrumenti.ru/ruchnoy-instrument/udarno-rychazhnyj/kernery/?gclid=EAIAIqObChMI_pKL_YLg3AIVhKwYCh1AaQCOEAAAYASAAEGIxfFD_BwE	шт	1
13	угольник столярный.	http://www.vseinstrumenti.ru/instrument/izmeritelnyj/uglomery_i_uklonomery/ada/elektronnyj_uglomer_ada_angeruler_20_a0_0394/?gclid=EAIAIqObChMI5cmwjlLg3AIVjYeyCh0wzYZE_AQYAyABEGJYTfD_BwE	шт	1
14	Малка.	https://www.google.com/search?q=%D0%BC%D0%B0%D0%BB%D0%BA%D0%B0+%D1%81%D1%82%D0%BE%D0%B%D1%8F%D1%80%D0%BD%D0%B0%D1%8F&oq=%D0%BC%D0%B0%D0%BB%D0%BA%D0%B0+%D1%81%D1%82%D0%BE%D0%BB%D1%8F%D1%80%D0%BD%D0%B0%D1%8F&aqs=chrome..69i57j0.8368j0j7&sourceid=chrome&ie=UTF-8	шт	1
15	линейка металлическая 300-500 мм.	https://www.google.com/search?q=%D0%BB%D0%B8%D0%BD%D0%B5%D0%B9%D0%BA%D0%B0+%D0%BC%D0%B5%D1%82%D0%B0%D0%BB%D0%BB%D0%B8%D1%87%D0%B5%D1%81%D0%BA%D0%B0%D1%8F+300-500+%D0%BC%D0%BC.&safe=strict&source=univ&tbm=shop&tbo=u&sa=X&ved=0ahUKewjMpL6kg-DcAhWExKYKHSU7CkwQsxgIJg&biw=1920&bih=974#spd=16221708700600467516	шт	1
16	Рулетка.	http://rubankov.ru/ruletki.html	шт	1
17	Шило.	https://on.pleer.ru/product_454799_Shilo_Zubr_09570_3.html?utm_source=adw&utm_content=merchant-msk&utm_medium=cpc&gclid=EAIAIqObChMIubru4IPg3AIVh8wYCh2fEw5eEAQYASABEGI4GPD_BwE	шт	1
18	карандаш простой.	https://www.google.com/search?q=%D0%BA%D0%B0%D1%80%D0%B0%D0%BD%D0%B4%D0%B0%D1%88+%D0%BF%D1%80%D0%BE%D1%81%D1%82%D0%BE%D0%B9.&safe=strict&source=univ&tbm=shop&tbo=u&sa=X&ved=0ahUKewjJgtbqg-DcAhXoNJoKHWQ7BXAQsxgIJg&biw=1920&bih=974	шт	1
19	кисть для клея.	http://kakkley.ru/kist-dla-kley/	шт	1

20	ветошь для убирания лишнего клея.	http://www.xn--161-eddp8c1a3cwb.xn--p1ai/goods/72856630-vetosh_dlya_udaleniya_razlichnykh_zagryazneni	шт	1
НА 1-ГО ЭКСПЕРТА (КОНКУРСНАЯ ПЛОЩАДКА)				
Перечень оборудования и мебель				
№	Наименование	Ссылка на сайт с тех. характеристиками либо тех. характеристики оборудования	Ед. измерения	Кол-во
1	Стул.		шт	1
2	Ручка		шт	5
3	Бумага А4.		шт	2 уп
ПЕРЕЧЕНЬ ОБОРУДОВАНИЕ ДЛЯ ЭКСПЕРТОВ				
Перечень оборудования, мебель, канцелярия и т.п.				
№	Наименование	Ссылка на сайт с тех. Характеристиками, либо тех. характеристики оборудования	Ед. измерения	Кол-во
1	Номерки для оценки, щуп.	https://www.google.com/search?q=%D0%B2%D0%B5%D0%B5%D1%80+%D1%81+%D1%86%D0%B8%D1%84%D1%80%D0%B0%D0%BC%D0%B8&safe=strict&source=univ&tbm=shop&tbo=u&sa=X&ved=0ahUKEwj-4pDDgODcAhUDIpoKHZvNB1YQsXgIJg&biw=1920&bih=974	шт	3
КОМНАТА УЧАСТНИКОВ				
Перечень оборудования, мебель, канцелярия и т.п.				
1	Стул.		шт	5
2	Вешалка.		шт	1 на 5 уч.

4. Схемы оснащения рабочих мест с учетом основных нозологий.

4.1. Минимальные требования к оснащению рабочих мест с учетом основных нозологий.

	Площадь, м.кв.	Ширина прохода между рабочими местами, м.	Специализированное оборудование, количество.*
Рабочее место участника с нарушением слуха	3 м.кв.	2 м.	
Рабочее место участника с нарушением ОДА	3 м.кв.	2 м.	Подиум.
Рабочее место участника с соматическими заболеваниями	3 м.кв.	2 м.	
Рабочее место участника с ментальными нарушениями	3 м.кв.	2 м.	

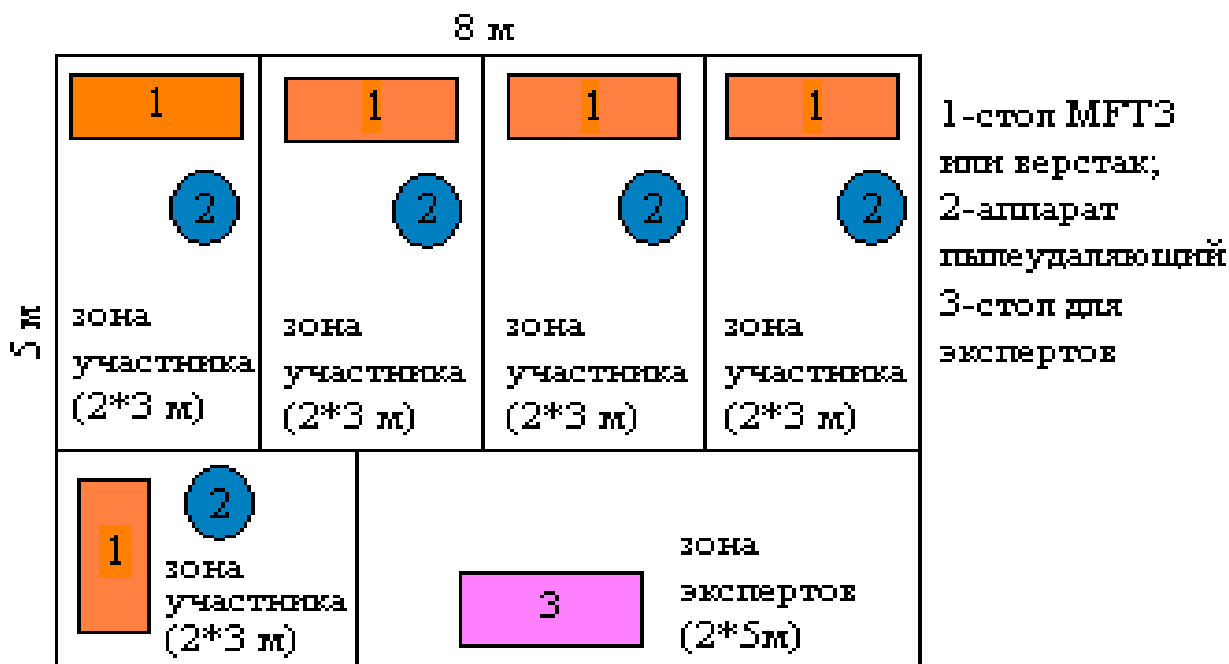
*указывается ссылка на сайт с тех. характеристиками, либо наименование и тех. характеристики специализированного оборудования.

4.2. Графическое изображение рабочих мест с учетом основных нозологий.

4.3. Схема застройки соревновательной площадки.

План площадки регионального чемпионата

"Абиссоплекс" по компетенции "Столярное дело"



- на 5 рабочих мест (студенты)

1. Площадь 5м*8м.
2. 5 двойных розеток мощность. 220 V. Электроинструмент 3 кВт на двойную розетку.

5. Требования охраны труда и техники безопасности

Во время проведения соревнования необходимо соблюдать настоящую инструкцию, правила эксплуатации оборудования, механизмов и инструментов, не подвергать их механическим ударам, не допускать падений. При работе участник обязан:

- поддерживать порядок и чистоту на своем рабочем месте;
- рабочий инструмент располагать таким образом, чтобы исключалась возможность его скатывания или падения;
 - выполнять работу только исправным, хорошо заточенным инструментом;
 - использовать защитные очки при работе инструментом ударного действия;
 - прочно закреплять обрабатываемую деталь в тисках при ручной резке древесины ножовкой;
 - использовать для работы лучковую пилу с хорошо разведенным полотном и надежно закрепленным шнуром, обеспечивающим необходимое его натяжение;
 - при запиливании материала ножовкой применять направитель для опоры полотна инструмента;
 - технологические операции (пиление, обтесывание, долбление и т.п.) выполнять на верстаке в установленных местах, используя специальные упоры и приспособления;
 - очищать струги (рубанок, фуганок, и т.п.) от стружки деревянными клиньями, а не руками;
 - использовать рабочий инструмент только по прямому назначению;

Участникам запрещается:

- допускать скапливание посторонних предметов на рабочих местах;
- захламлять верстаки отходами и стружкой;
- сдувать стружку и опилки ртом или убирать их руками;
- производить уборку над и под работающим оборудованием или в непосредственной близости от движущихся механизмов;
- вытирать рубильники и другие выключатели тока;
- собирать в один ящик тряпки, отходы бумаги и промасленной ветоши;
- очищать струги (рубанок, фуганок, и. т.п.) от стружки руками;
- выносить с площадки проведения соревнования и вносить в нее любые предметы, приборы и оборудование без согласования с экспертом (иного ответственного лица).

Обо всех неполадках в работе оборудования и механизмов необходимо ставить в известность эксперта (иного ответственного лица).

ТРЕБОВАНИЯ БЕЗОПАСНОСТИ В АВАРИЙНЫХ СИТУАЦИЯХ

При возникновении чрезвычайной ситуации (появлении посторонних запахов, задымлении, возгорании), обнаружении обрыва проводов питания или нарушения целостности их изоляции, неисправности заземления и других повреждений электрооборудования, появления запаха гари, посторонних звуков в работе оборудования и механизмов, немедленно прекратить работу, сообщить об этом эксперту (иному ответственному лицу) и действовать в соответствии с его указаниями.

При получении травмы сообщить об этом эксперту (иному ответственному лицу).

При необходимости помочь эксперту (иному ответственному лицу) оказать пострадавшему первую помощь и оказать содействие в его отправке в ближайшее лечебное учреждение.

ТРЕБОВАНИЯ БЕЗОПАСНОСТИ ПО ОКОНЧАНИИ СОРЕВНОВАНИЯ

Привести в порядок рабочее место только при отключении всех токонесущих устройств.

Привести в порядок использованное оборудование и приспособления.

Стружку и опилки с рабочего места убрать с помощью щетки.

Убрать в отведенное место инструменты.

Тщательно вымыть руки с мылом.

При обнаружении неисправности оборудования, приспособлений и инструментов проинформировать об этом эксперта (иное ответственное лицо). С его разрешения организованно покинуть площадку проведения соревнования.