



ОБРАЗОВАНИЕ
НАЦИОНАЛЬНЫЕ
ПРОЕКТЫ
РОССИИ

РАЗВИТИЕ РЕГИОНАЛЬНОЙ СИСТЕМЫ ИНКЛЮЗИВНОГО ПРОФЕССИОНАЛЬНОГО ОБРАЗОВАНИЯ ТОМСКОЙ ОБЛАСТИ

Калинюк Юрий Владимирович
начальник Департамента профессионального
образования Томской области



ИНФРАСТРУКТУРА ПРОФЕССИОНАЛЬНОГО ОБРАЗОВАНИЯ РЕГИОНА



33 техникума и колледжа и 9 филиалов

25 областных государственных техникумов и колледжей
4 частных техникума
4 структурных подразделений вузов



1 базовая профессиональная образовательная организация

16 кабинетов
3 лаборатории

11 мастерских, из них: **5** мастерских адаптированных под все категории инвалидов



1 центр опережающей профессиональной подготовки

29 марта 2017 года



25 879 студентов

22 145 очная форма обучения
428 очно-заочная (вечерняя)
3 306 заочная

17 114 бюджет **8 765** внебюджет

37 мастерских за счет федерального бюджета

44 мастерских за счет областного бюджета



11 ноября 2019 года



184 лиц с ОВЗ

280 лиц с инвалидностью

- Строительство
- Искусство, дизайн и сфера услуг
- Информационные и коммуникационные технологии
- Промышленные и инженерные технологии
- Сельское хозяйство
- Социальная сфера



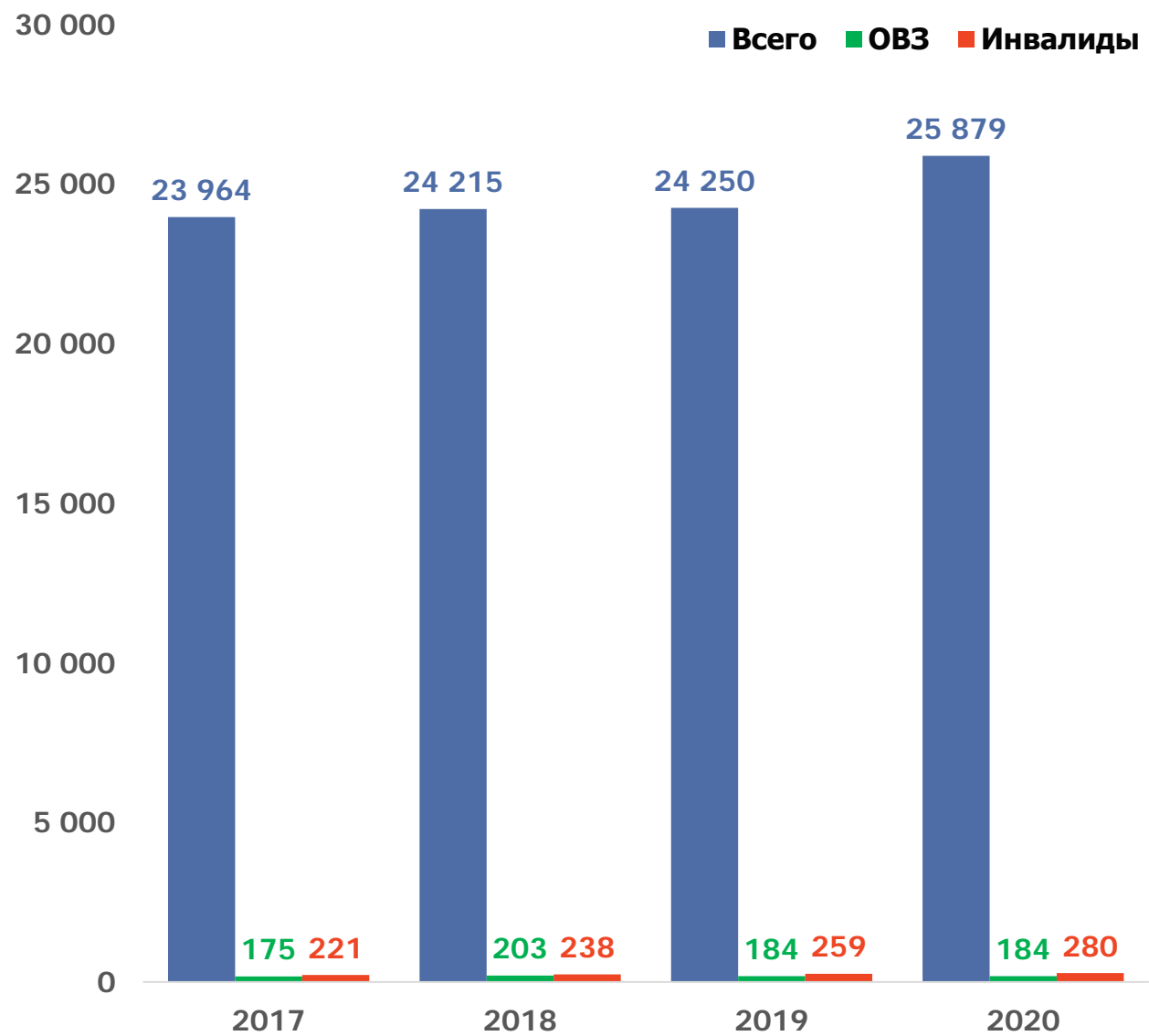
ОБРАЗОВАНИЕ
НАЦИОНАЛЬНЫЕ
ПРОЕКТЫ
РОССИИ



КОНТИНГЕНТ ОБУЧАЮЩИХСЯ В ТОМСКОЙ ОБЛАСТИ ПО ПРОГРАММАМ СПО



ОБРАЗОВАНИЕ
НАЦИОНАЛЬНЫЕ
ПРОЕКТЫ
РОССИИ



ВЫЗОВЫ СИСТЕМЕ ПРОФЕССИОНАЛЬНОГО ОБРАЗОВАНИЯ ТОМСКОЙ ОБЛАСТИ



Расширение спектра программ профессионального обучения для лиц с ОВЗ под заказ экономики региона



Повышение квалификации руководящих и педагогических работников
[2014 – 8 чел., 2019 – 720 чел., 2021 – 235 чел., 2024 – 100%]



Увеличение доли образовательных организаций СПО, доступных для инвалидов
[2014 – 1 ПОО, 2021 – 7 ПОО, 2024 – 22 ПОО]



Создание комфортной образовательной среды для социализации и самореализации студентов инвалидов



Изменение мотивации выпускников и их родителей с позиции «жизнь на пособие» на позицию «востребованный специалист»



Создание регионального ресурсного центра инклюзивного профессионального образования региона
[2015 – первый в Сибири и на Дальнем Востоке]

ОБЩИЕ СВЕДЕНИЯ



ТОМСКАЯ ОБЛАСТЬ

70 264 инвалидов проживают в Томской области по состоянию на 1 марта 2021 г.

ВЗРОСЛОЕ НАСЕЛЕНИЕ

63 494

ДЕТСКОЕ НАСЕЛЕНИЕ

6 770



48,5%



51,5%



59,2%



40,8%

	2017-2018	2018-2019	2019-2020	2020-2024
Инвалиды	221	238	184	184
ОВЗ	175	203	259	280
Итого	396	441	443	464



8
человек



51
человек



41
человек



9
человек



83
человека

Город Томск

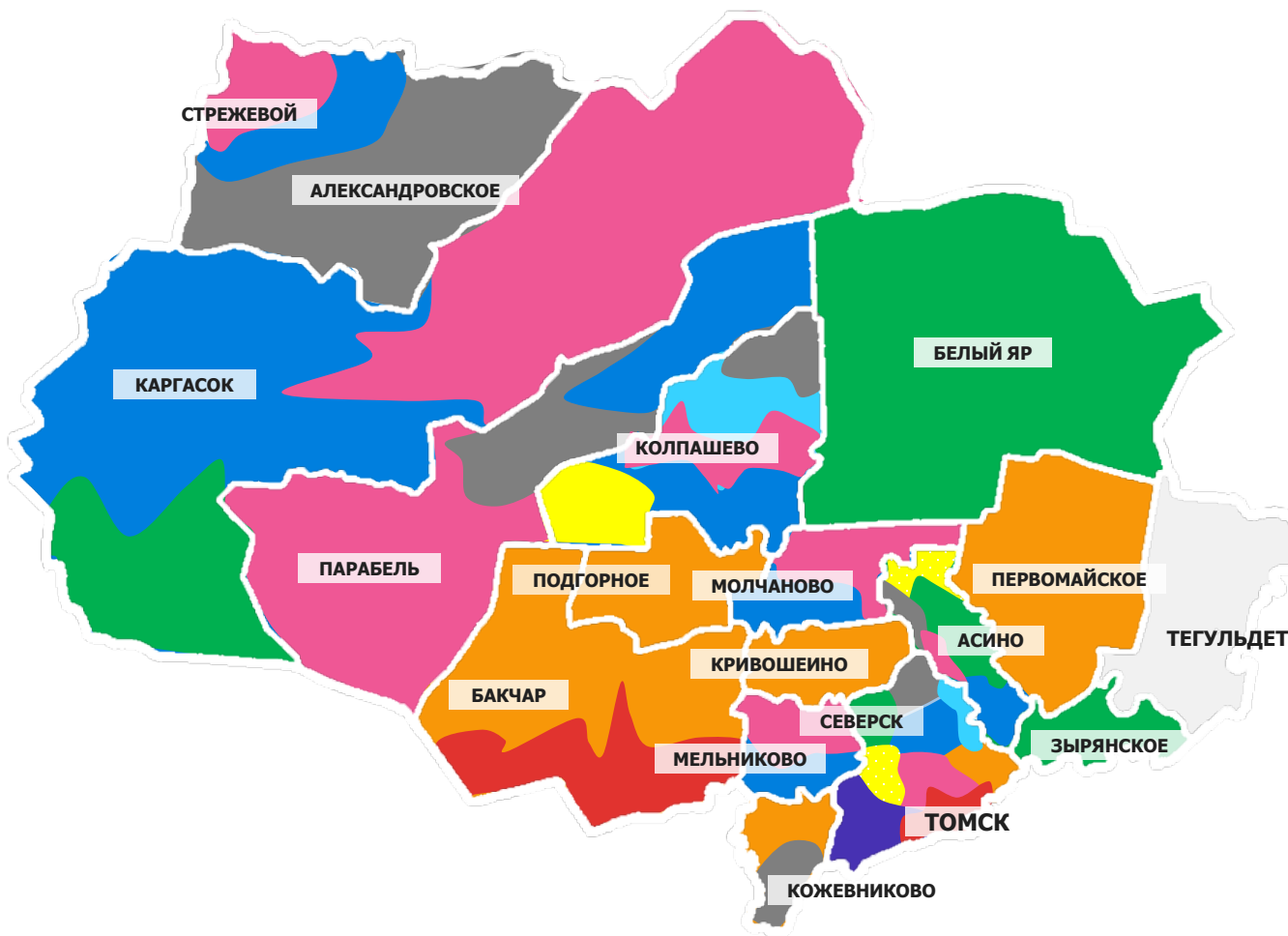
15 ПОО

317 человек

Муниципальные образования региона

147 человек

РЕАЛИЗАЦИЯ КЛАСТЕРНОЙ ПОЛИТИКИ В СИСТЕМЕ ПРОФЕССИОНАЛЬНОГО ОБРАЗОВАНИЯ ТОМСКОЙ ОБЛАСТИ



ОБРАЗОВАТЕЛЬНО - ОТРАСЛЕВЫЕ КЛАСТЕРЫ

	Лесопромышленный кластер	4	[0 ОВЗ] [4 инвалида]
	Агропромышленный кластер	54	[22 ОВЗ] [32 инвалида]
	Промышленный кластер	18	[2 ОВЗ] [16 инвалидов]
	Кластер строительства	44	[25 ОВЗ] [19 инвалидов]
	Кластер транспорта	11	[2 ОВЗ] [9 инвалидов]
	Кластер сферы услуг	227	[114 ОВЗ] [113 инвалидов]
	Кластер информационных технологий	67	[17 ОВЗ] [50 инвалидов]
	Кластер образования и культуры	12	[2 ОВЗ] [10 инвалидов]
	Кластер здравоохранения	14	[0 ОВЗ] [14 инвалидов]

131 ПРОГРАММА

подготовки квалифицированных рабочих [из них по 14 обучаются инвалиды]

89 ПРОГРАММ

подготовки специалистов среднего звена [из них по 52 обучаются инвалиды]

61 ПРОГРАММА

из перечня топ-регион [из них по 29 обучаются инвалиды]

24 ПРОГРАММЫ

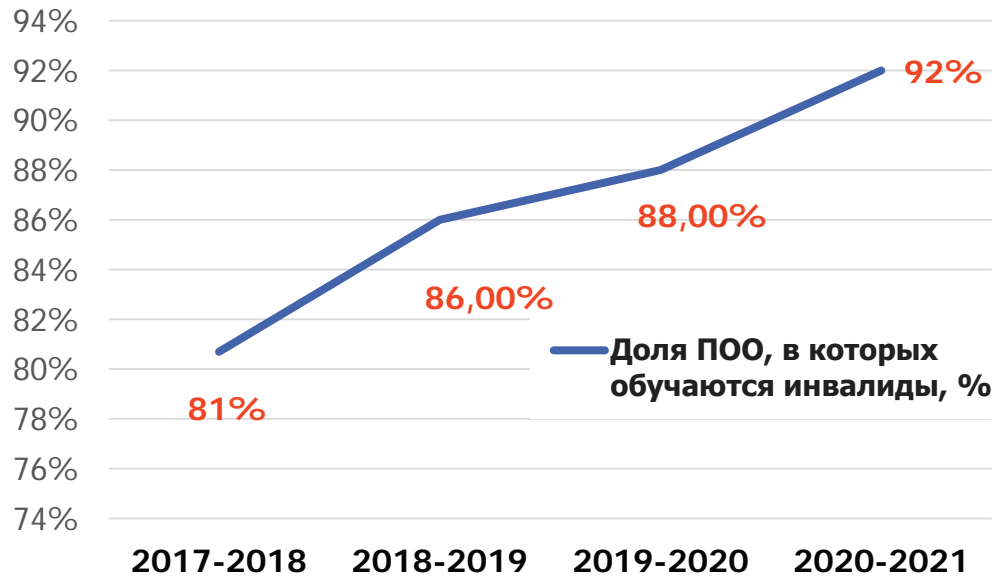
из перечня топ-50 [из них по 15 обучаются инвалиды]

12 ПРОГРАММ

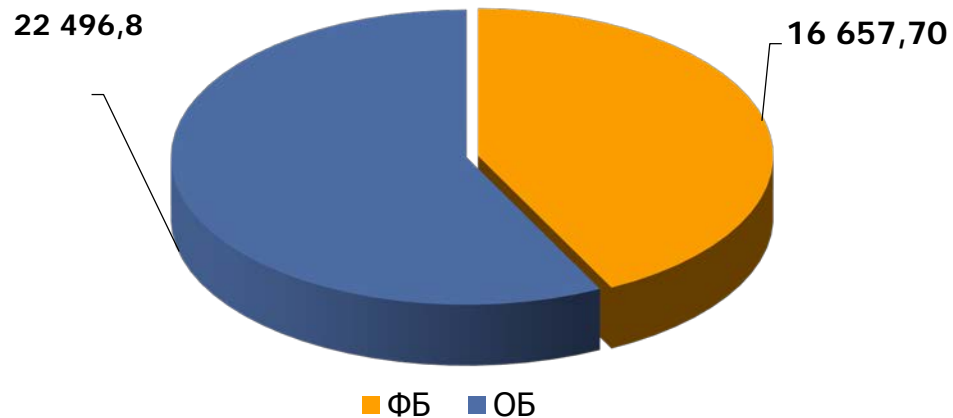
профессионального обучения

ДОСТУПНОСТЬ ПОДГОТОВКИ СТУДЕНТОВ С ОСОБЫМИ ОБРАЗОВАТЕЛЬНЫМИ ПОТРЕБНОСТЯМИ НА ТЕРРИТОРИИ ТОМСКОЙ ОБЛАСТИ В ПРОФЕССИОНАЛЬНЫХ ОБРАЗОВАТЕЛЬНЫХ ОРГАНИЗАЦИЯХ





ОБЪЕМ ФИНАНСОВОГО ОБЕСПЕЧЕНИЯ ПОО НА РЕАЛИЗАЦИЮ 2-Х ГП В РАЗРЕЗЕ ИСТОЧНИКОВ ФИНАНСИРОВАНИЯ (2014-2020 г.)

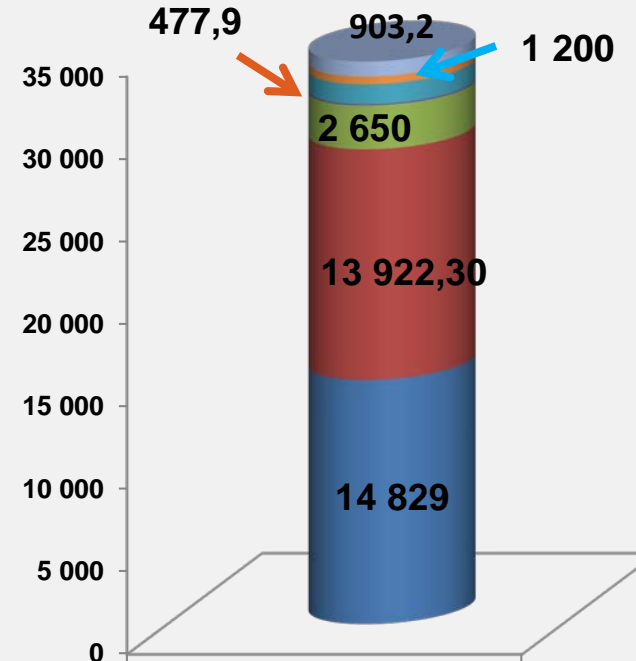


Всего средств 39 154,5 тыс. руб

ПРОГРАММА «ДОСТУПНАЯ СРЕДА» ГП «СОЦИАЛЬНАЯ ПОДДЕРЖКА НАСЕЛЕНИЯ ТОМСКОЙ ОБЛАСТИ НА 2015-2020 ГОДЫ»



Объем финансового обеспечения ПОО на реализацию «Доступная среда» в разрезе мероприятий 34 069,5 тыс.руб



- Иные
- Социо-культурные события (2018)
- "Абилимпикс" (с 2018)
- Обучение сурдопереводчиков (с 2016)
- Диспетчерская служба (с 2015)
- БПОО (с 2016)
- Адаптация объектов (2014-2015)



ГП Томской области «Развитие профессионального образования Томской области на 2014-2020 годы» (ОБ)



РЕСУРСЫ И РЕЗУЛЬТАТЫ



ОБРАЗОВАНИЕ
НАЦИОНАЛЬНЫЕ
ПРОЕКТЫ
РОССИИ

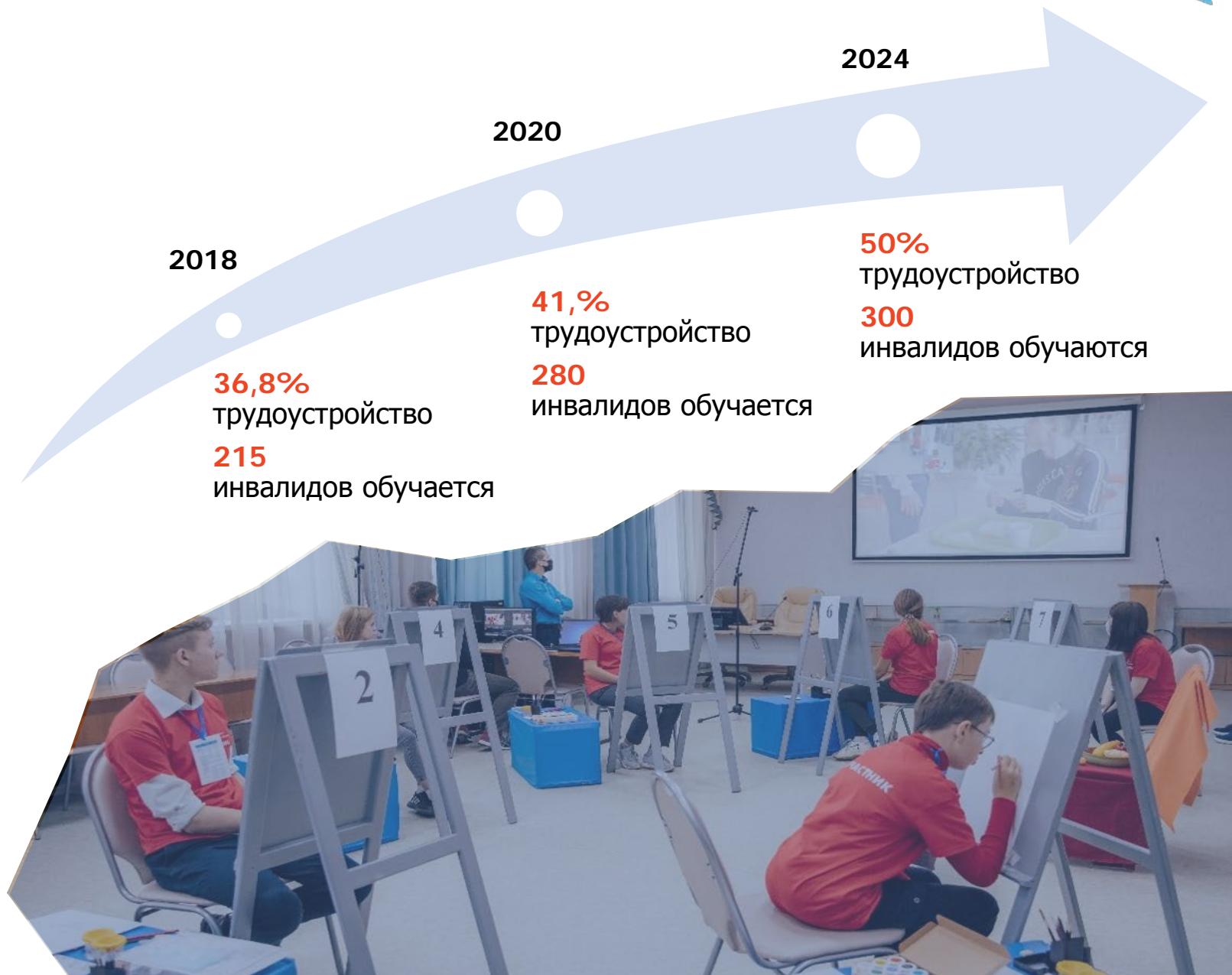
Осуществление деятельности
Регионального центра инклюзивного
профессионального образования / БПОО

Межведомственное взаимодействие по
вопросам профессиональной ориентации
инвалидов, профессиональному обучению
и трудоустройству. Разработка НПА

Финансовое обеспечение развития
инклюзивного образования за счет
средств подпрограммы «Доступная среда»

Развитие Чемпионатного движения
«Абилимпикс»

Профессиональная навигация
выпускников школ





КОНТАКТНЫЕ ДАННЫЕ



+7 (3822) 46-79-00



prm@dpo.tomsk.gov.ru